

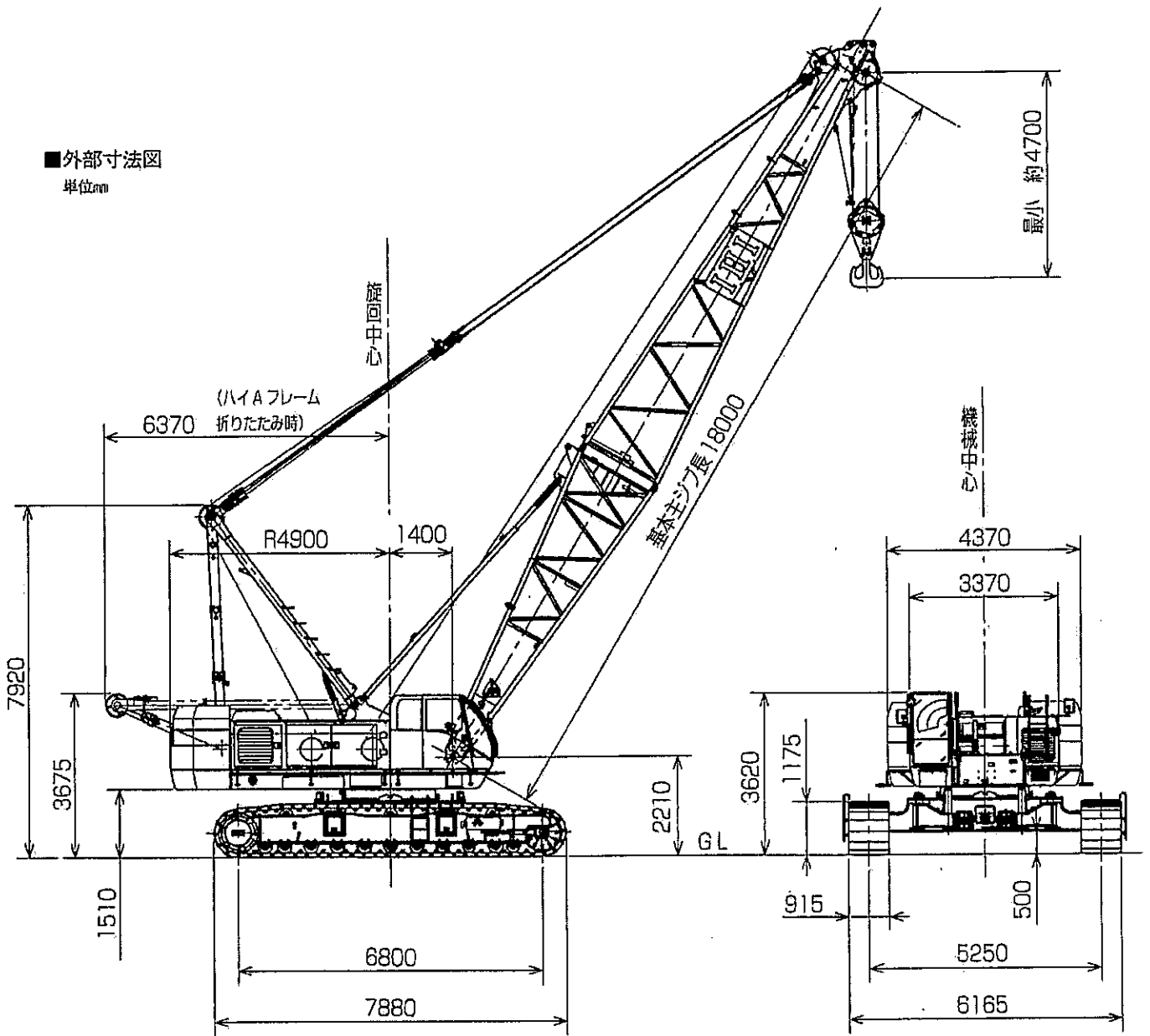
つり上げ荷重100ton

IHI

CCH1000-5

全油圧クローラクレーン

■外部寸法図
単位mm



CCH1000

■CCH1000基本仕様

●本体性能・仕様	
回転速度	2.2min ⁻¹ (2.2rpm) (標準速度0.6min ⁻¹ (0.6rpm) ※特別仕様)
走行速度	※1.95/0.40km/h
登坂能力	30%(16.7%)
●原動機	
メーカー名	日野自動車工業株式会社
機関名称	K130灯型(タコメーター)ディーゼルエンジン
型式	Mカイナル水冷直列6シリンダー・直接噴射式
定格出力	235kw/2000min ⁻¹ (320PS/2000rpm)
総排気量	12,882cc
燃料タンク容量	450ℓ
充電機	12V・出力50A用2個
●主巻上げ装置(前軸左側、クワジブ起伏にも使用)	
減圧モータ	同型容量可変減圧制御ピストン型電機
減速機	遊星歯車2段減速機
起伏ドラム	独立駆動方式 ワイヤレスワイヤ付
ワイヤ	内部張線ワイヤ式
ワイヤ巻取	内部巻線形式
ワイヤ巻取	爪式
●輔巻上げ装置(後軸左側)	
減圧モータ	同型容量可変減圧制御ピストン型電機
減速機	遊星歯車2段減速機
起伏ドラム	独立駆動方式 ワイヤレスワイヤ付
ワイヤ	内部張線ワイヤ式
ワイヤ巻取	内部巻線形式
ワイヤ巻取	爪式
●クワジブ起伏装置(前軸右側、特別仕様)	
減圧モータ	同型容量可変減圧制御ピストン型電機
減速機	遊星歯車2段減速機
起伏ドラム	独立駆動方式 ワイヤレスワイヤ付
ワイヤ	内部張線ワイヤ式
ワイヤ巻取	内部巻線形式
ワイヤ巻取	爪式
●旋回装置	
減圧モータ	同型容量可変減圧制御ピストン型電機
減速機	遊星歯車2段減速機
旋回速度	1.0/0.5/0.25/0.125/0.0625min ⁻¹
旋回半径	1.5m(標準)
旋回角度	180度
旋回方式	電動式
●走行装置	
減圧モータ	同型容量可変減圧制御ピストン型電機
減速機	遊星3段減速機(遊星歯車2段)
走行方式	電動式
旋回半径	1.5m(標準)
●油圧ポンプ	
駆動用ポンプ	7キヤットピストンポンプ×2 キヤットポンプ×1
クワジブ用ポンプ	キヤットポンプ×1
旋回用ポンプ	キヤットポンプ×1

(注) ※印を附した数値は、負荷により変化します。

■標準装備品

計器
 ●エンジン回転計(アワーメータ) ●制御油圧計 ●燃料計 ●作動油温表示(OKモニタ内) ●エンジン水温表示(OKモニタ内) ●エンジン油圧表示(OKモニタ内)
照明装置
 ●作業灯24V×80W ●室内灯24V×10W
安全装置
 ●過負荷防止装置(ペンダント張力検出型総合モーメント方式、90%にて警報、100%にて自動停止) ●フック過巻防止(自動停止) ●ブーム過巻防止(自動停止) ●第2ブーム過巻防止(自動停止、解除不可) ●テレスコピックブームリミットストップ ●旋回ロック ●主巻ドラムロック(爪式) ●輔巻ドラムロック(爪式) ●ブーム起伏ドラムロック(爪式) ●油圧安全弁 ●カウンタバランス弁 ●乗降ロック ●ブーム上下限界任意設定装置(モーメントリミッターに含まれる) ●緩停止システム(限界角接近および負荷率90%時作動) ●クラッチ固定ピン ●走行レバーロック ●自動ブレーキシステム ●安全ロック付トグルスイッチ ●エンジン始動ボイスアラーム
その他
 ●ビルトインタイプエアコンディショナ ●前面ワイバ(間欠式、ウォッシュ付) ●天井ワイバ(間欠式、ウォッシュ付) ●サンシェード ●サンバイザ ●小物入れ ●工具箱 ●大型収納庫(左キャブ内前部) ●フルリクライニングシート(アームレスト付) ●ウェイアジャスト ●フロアマット ●運転室乗降用ステップ(折畳み式) ●FM/AM/カセット付カーラジオ ●シガーライター ●灰皿 ●バックミラー(左右) ●警音器 ●電動式燃料ポンプ ●旋回警報(ボイスアラーム付) ●走行警報(ボイスアラーム付) ●Aフレーム起伏シリンダ装置 ●低騒音型キャブ ●ブロンズガラス ●ブーム上面歩み板(金網・インナーブーム用) ●フットレスト ●電気式エンジンストップ ●フットスロットルペダル ●オートデセルシステム ●機速コントロール(エンジン回転と連動・単独の切換付) ●油圧アシストブレーキ(主・輔) ●ウインチモード切換(主・輔) ●ブーム背面ガイドローラ(アウトブーム用) ●コシセント ●流声器 ●ダイヤル式ウインチ速度調整装置(主補B/H) ●ポンプパワーシフト装置 ●エンジン緊急停止スイッチ

■標準付属品

●標準工具一式 ●エンジン工具一式 ●専用工具一式 ●パーツカタログ(クレーン用、エンジン用) ●取扱説明書(クレーン用、エンジン用) ●作業上着 ●定格総重量表(玉掛用) ●補修ペイント ●ペイント用ハケ ●グリース ●フィルタエレメント(サクション用、リターン用、ライン用) ●Oリング(G220、G170、G90、G35、P20) ●安全シート

■特別仕様

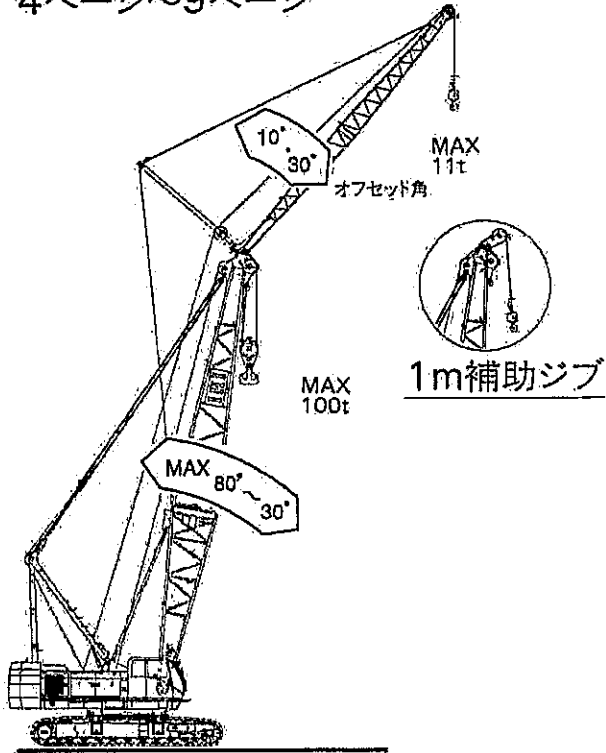
特別仕様として、次のものを取扱います。

看板
 ●差込式ネームプレート(本体両側) ●ネームプレート(アウトブーム両側)
付加機能
 ●ジブ起伏ドラム装置 ●リービングウインチ ●油圧式タグライン ●フットピンシリンダ装置 ●旋回サービスブレーキ ●定速旋回システム ●旋回モード切換装置(レバー中立時、フリー/ブレーキ) ●ドラム回転感知グリップ(主補ウインチ)
警報灯
 ●黄色回転灯 ●航空障害灯(地上高60m以上になる場合取り付けが必要) ●ブーム先端表示灯 ●モーメントリミッター外部警報灯(3色)
照明灯
 ●ドラムライト ●ハンドランプ(夜間点検用) ●ブーム作業灯 ●後方照明灯
モニタ
 ●モニタテレビ(左方・後方・ドラム監視) ●モニタテレビ(吊り荷監視) ●ドラムミラー
計器
 ●深度/揚程計(バケット開度表示機能付) ●電気式水準器 ●水泡式水準器 ●風速計
運転室
 ●無線通話装置 ●燃焼式ヒータ ●消化器取付 ●運転室プロテクタ ●ジブ起伏ペダル(ブーム起伏ペダル入替式)
ステップ
 ●キャットウォーク(手摺無、後部キャブ用) ●キャットウォーク(手摺付広幅、後部キャブ用) ●背面金網(アウトブーム、インサートブーム用)
ガード
 ●キャブ上の作業手摺 ●ブーム上スタンション
アタッチメント
 ●インサートブーム3m、6m、9m(ペンダントロープおよびガイドローラ付) ●13m基本ジブ、およびインサートジブ3m、6m(ペンダントロープ付) ●補助ジブ ●80tフックブロック(3シーブ)(ダブルフック) ●50tフックブロック(3シーブ) ●20t/30tフックブロック(1シーブ)兼用 ●11tフックブロック(ジブ用) ●インサートブーム用吊りピン取付 ●ブーム背面ガイドローラ(追加取付) ●ブーム背面ロープガード
その他
 ●スバルESTA ●大型工具箱(キャスト付) ●組立・分解吊り具 ●アタッチメント引出し用敷板(ラッピングジブクレーン、およびクレーン長尺ブームは標準装備) ●台船固着金具

バリエーション

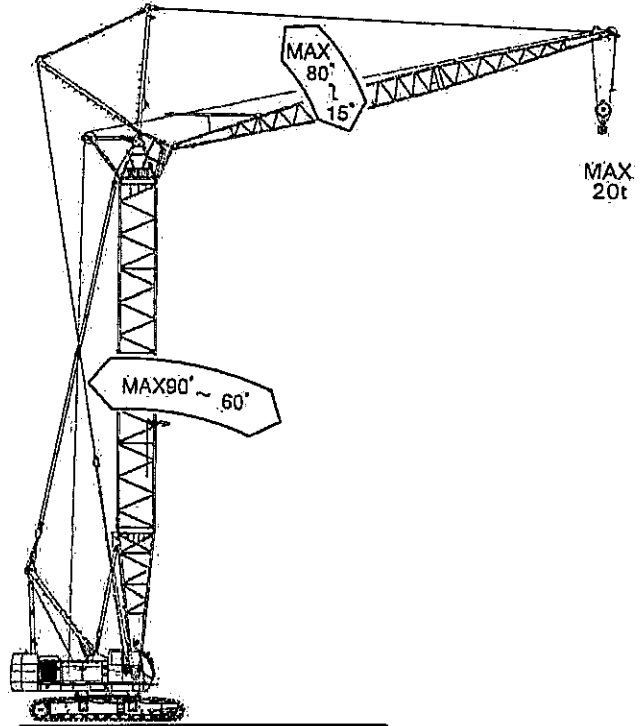
クレーン

4ページ～9ページ



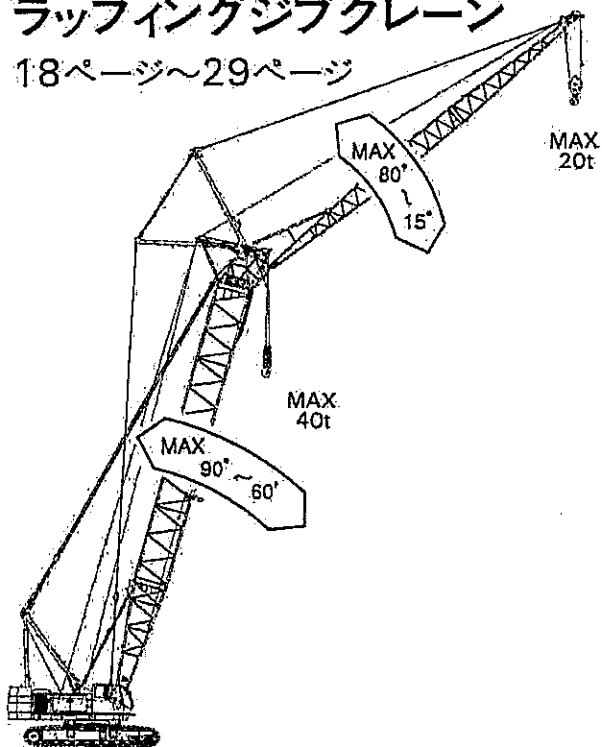
ラフティングタワークレーン

10ページ～17ページ



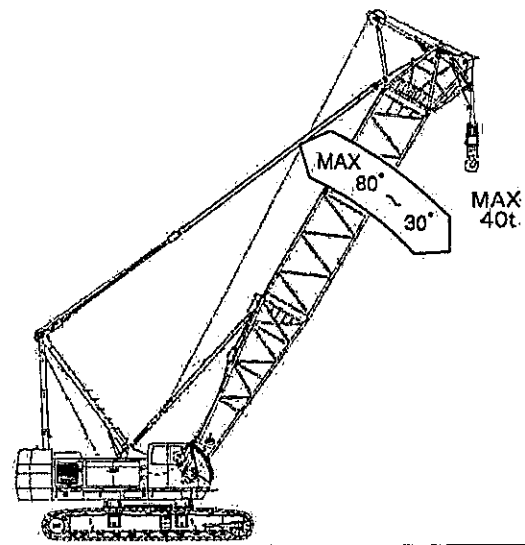
ラフティングジブクレーン

18ページ～29ページ



ポストクレーン

30ページ



※詳細の仕様については各項目毎のページをご参照下さい。

クレーン

■クレーン仕様

最大吊り上げ荷重×作業半径	100t×5.5m
最大ブーム長さ	75m
ジブ付最大ブーム長さ	88m(63mブーム+25mジブ)
ロープ巻上	※100~50/50~25m/min
ジブ荷重巻上	※100~50/50~25m/min
ブーム巻上	※60~30m/min
100t吊りフック	10条掛
11t吊りフック	1条掛
ブーム巻上	14条掛
力のシフト	50t
全装置質量(ブーム長さ18m時)	約121.5t
平均接地圧	90kPa(0.92kgf/cm ²)

(注) ※印の数値は真河により変化します。

■ブームとジブの組合せ

ジブ(m)	ブーム長さ(m)									
	18	21	24	27	30	33	36	39	42	45
補助ジブ	○	○	○	○	○	○	○	○	○	○
13					○	○	○	○	○	○
19					○	○	○	○	○	○
25					○	○	○	○	○	○

ジブ(m)	ブーム長さ(m)									
	48	51	54	57	60	63	66	69	72	75
補助ジブ	○	○	○	○	○	○	○	○	○	○
13					○	○	○	○	○	○
19					○	○	○	○	○	○
25					○	○	○	○	○	○

○印の組合せが可能です。

■使用ワイヤロープ

使用箇所	ロープ径(mm)	破断強度(t)	ロープタイプ
荷重巻上	φ26	61.0	TS(19)+39×7タフナフレックス
ブーム巻上	φ22	41.4	IWRC6×WS(31)×Pウォーレントンシール
ブーム支持	φ31.5	74.9	IWRC6×Fi(29)
ジブ荷重巻上	φ26	61.0	TS(19)+39×7タフナフレックス
ジブ支持	φ28	69.3	IWRC6×Fi(25)
ジブ吊りフック	φ28	69.3	IWRC6×Fi(25)

■クレーンアタッチメント構成

下表は、各ブーム、およびジブ長さにおける標準の組合せを示します。ご要求のブーム、およびジブ長さについて下表によりご注文願います。

■ブーム標準構成表

ブーム長さ(m)	18	21	24	27	30	33	36	39	42	45
ブーム構成										
7.5mインサート	1	1	1	1	1	1	1	1	1	1
3.0mインサート	-	1	2	1	2	2	1	2	2	1
6.0mインサート	-	-	-	1	1	-	1	1	-	1
9.0mインサート	-	-	-	-	-	-	1	1	1	2
10.5mアウト	1	1	1	1	1	1	1	1	1	1

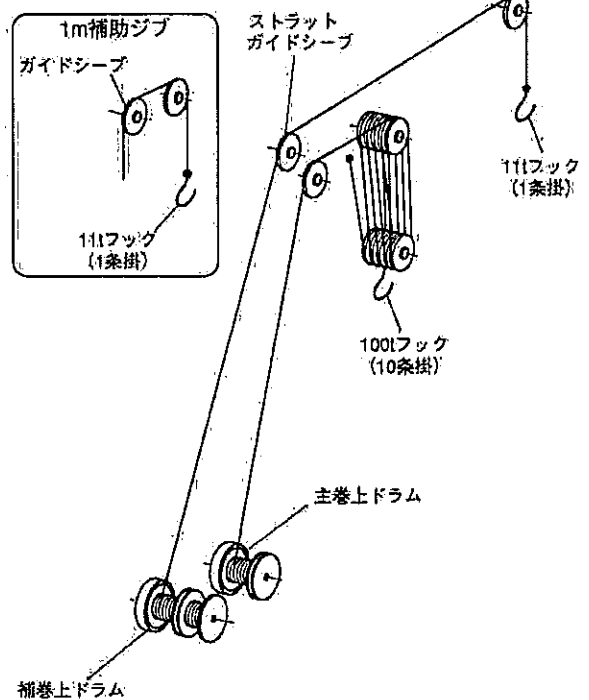
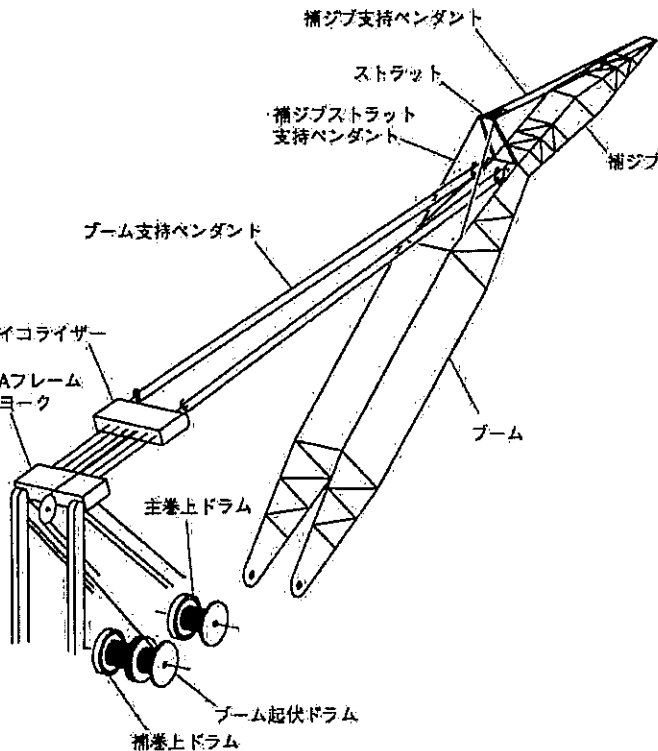
ブーム長さ(m)	48	51	54	57	60	63	66	69	72	75
ブーム構成										
7.5mインサート	1	1	1	1	1	1	1	1	1	1
3.0mインサート	2	2	1	2	2	1	2	2	1	2
6.0mインサート	1	-	1	1	-	1	1	-	1	1
9.0mインサート	2	3	3	3	4	4	4	5	6	5
10.5mアウト	1	1	1	1	1	1	1	1	1	1

(注) ブーム長さ63mより、中吊り装置が必要です。

■ジブ標準構成表

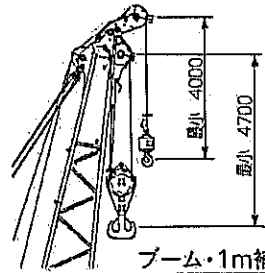
ジブ長さ(m)	13	19	25
ジブ構成			
6.5mインサート	1	1	1
6.0mインサート	-	1	2
8.5mアウト	1	1	1

※上表以外の組合せをご希望の場合は弊社までご相談願います。

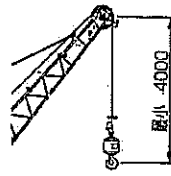


クレーン

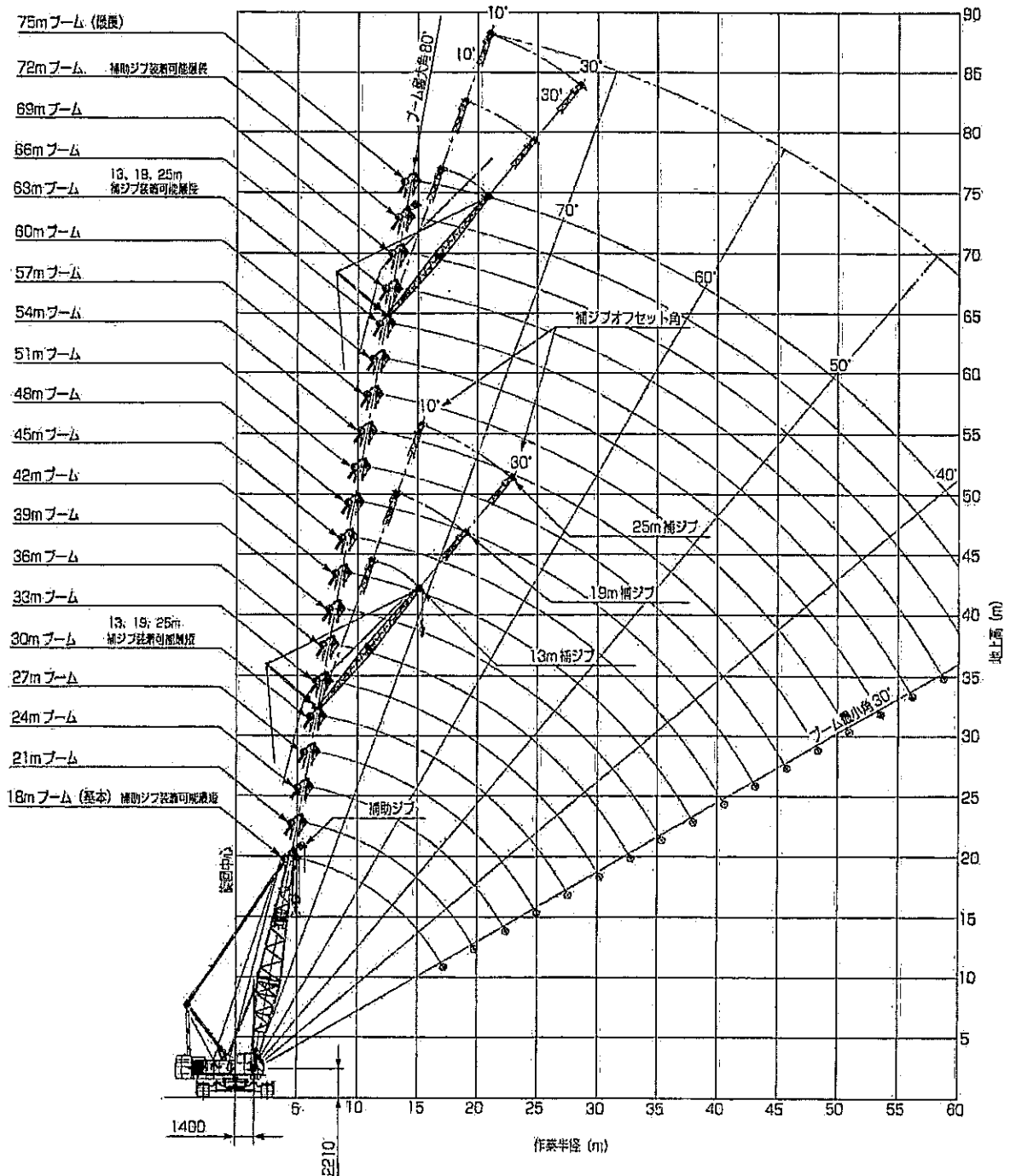
■作業範囲図



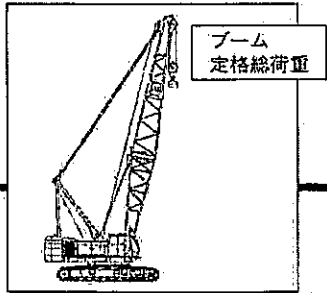
ブーム・1m補助ジブ



補助ジブ



CCH1000



クレーン

■ブーム定格総荷重表 (50tカウンタウエイト)

単位: 荷重(t)、角度(度)

ブーム長さ(m)	18.0°	21.0°	24.0°	27.0°	30.0°	33.0°	36.0°	39.0°	42.0°	45.0°	48.0°	51.0°	54.0°	57.0°	60.0°
作業半径(m)	100.0	80.0	70.0	60.0	50.0	40.0	30.0	20.0	10.0	5.0	2.5	1.5	1.0	0.8	0.6
5.0	100.0	80.0	70.0	60.0	50.0	40.0	30.0	20.0	10.0	5.0	2.5	1.5	1.0	0.8	0.6
5.5	100.0	80.0	70.0	60.0	50.0	40.0	30.0	20.0	10.0	5.0	2.5	1.5	1.0	0.8	0.6
6.0	94.5	78.5	70.0	60.0	50.0	40.0	30.0	20.0	10.0	5.0	2.5	1.5	1.0	0.8	0.6
7.0	83.3	73.9	64.2	54.8	45.4	36.0	26.6	17.2	8.8	4.4	2.2	1.1	0.7	0.5	0.4
8.0	71.7	70.0	71.5	73.0	67.5	75.0	64.0	50.0	38.0	30.0	22.0	15.0	10.0	7.0	5.0
9.0	60.6	64.5	60.0	57.0	59.7	62.5	57.5	54.0	40.0	32.0	24.0	17.0	12.0	8.0	6.0
10.0	51.8	61.0	51.6	57.0	51.5	70.0	51.0	72.5	48.8	74.0	47.4	75.5	46.0	77.0	46.0
12.0	40.5	55.0	40.4	49.0	40.3	48.0	40.2	48.0	40.0	39.2	32.0	26.0	20.0	15.0	10.0
14.0	32.9	47.0	32.7	54.5	32.6	59.5	32.5	63.0	32.3	68.0	32.2	68.5	32.1	70.0	31.9
16.0	27.6	37.0	27.4	47.0	27.3	53.0	27.2	59.0	27.0	61.0	26.9	64.0	26.8	66.0	26.7
18.0	23.6	30.0	23.4	39.0	23.3	47.0	23.2	53.0	23.0	57.0	22.9	60.5	22.8	63.0	22.6
20.0	20.2	26.0	20.2	36.0	20.1	47.0	20.0	52.0	20.0	56.0	20.0	59.0	20.0	62.0	20.0
22.0	17.8	32.0	17.8	41.0	17.5	47.0	17.4	52.0	17.3	56.0	17.1	58.5	17.0	61.0	16.9
24.0	15.8	34.0	15.8	44.0	15.6	49.0	15.5	54.0	15.4	58.0	15.3	61.0	15.2	63.0	15.1
26.0	14.9	36.0	14.9	46.0	14.8	51.0	14.7	56.0	14.6	60.0	14.5	63.0	14.4	65.0	14.3
28.0	13.9	38.0	13.9	48.0	13.9	53.0	13.8	58.0	13.7	62.0	13.6	65.0	13.5	67.0	13.4
30.0	13.3	40.0	13.3	50.0	13.3	55.0	13.2	60.0	13.1	64.0	13.0	67.0	12.9	69.0	12.8
32.0	12.5	42.0	12.5	52.0	12.5	57.0	12.4	62.0	12.3	66.0	12.2	69.0	12.1	71.0	12.0
34.0	11.8	44.0	11.8	54.0	11.8	59.0	11.7	64.0	11.6	68.0	11.5	71.0	11.4	73.0	11.3
36.0	11.2	46.0	11.2	56.0	11.2	61.0	11.1	66.0	11.0	70.0	10.9	73.0	10.8	75.0	10.7
38.0	10.6	48.0	10.6	58.0	10.6	63.0	10.5	68.0	10.4	72.0	10.3	75.0	10.2	77.0	10.1
40.0	10.0	50.0	10.0	60.0	10.0	65.0	9.9	70.0	9.8	74.0	9.7	77.0	9.6	79.0	9.5
42.0	9.5	52.0	9.5	62.0	9.5	67.0	9.4	72.0	9.3	76.0	9.2	79.0	9.1	81.0	9.0
44.0	9.0	54.0	9.0	64.0	9.0	69.0	9.3	74.0	9.2	78.0	9.1	81.0	9.0	83.0	8.9
46.0	8.5	56.0	8.5	66.0	8.5	71.0	9.2	76.0	9.1	80.0	9.0	83.0	8.9	85.0	8.8
48.0	8.0	58.0	8.0	68.0	8.0	73.0	9.1	78.0	9.0	82.0	8.9	85.0	8.8	87.0	8.7
50.0	7.5	60.0	7.5	70.0	7.5	75.0	9.0	80.0	8.9	84.0	8.8	87.0	8.6	89.0	8.5
52.0	7.0	62.0	7.0	72.0	7.0	77.0	8.9	82.0	8.8	86.0	8.7	89.0	8.6	91.0	8.5
54.0	6.5	64.0	6.5	74.0	6.5	79.0	8.8	84.0	8.7	88.0	8.6	91.0	8.5	93.0	8.4

ブーム長さ(m)	83.0°	66.0°	48.0°	30.0°	15.0°
作業半径(m)	10.0	15.0	20.0	25.0	30.0
5.0	10.0	15.0	20.0	25.0	30.0
5.5	10.0	15.0	20.0	25.0	30.0
6.0	10.0	15.0	20.0	25.0	30.0
7.0	10.0	15.0	20.0	25.0	30.0
8.0	10.0	15.0	20.0	25.0	30.0
9.0	10.0	15.0	20.0	25.0	30.0
10.0	10.0	15.0	20.0	25.0	30.0
12.0	14.0m	19.0	24.0	29.0	34.0
14.0	20.0	29.0	38.0	47.0	56.0
16.0	24.0	34.0	43.0	52.0	61.0
18.0	19.2	28.0	37.0	46.0	55.0
20.0	17.5	26.0	35.0	44.0	53.0
22.0	15.8	24.0	33.0	42.0	51.0
24.0	14.2	22.0	31.0	40.0	49.0
26.0	12.5	20.0	29.0	38.0	47.0
28.0	11.2	18.0	27.0	36.0	45.0
30.0	10.0	16.0	25.0	34.0	43.0
32.0	9.0	15.0	24.0	33.0	42.0
34.0	8.1	14.0	23.0	32.0	41.0
36.0	7.3	13.0	22.0	31.0	40.0
38.0	6.6	12.0	21.0	30.0	39.0
40.0	6.0	11.0	20.0	29.0	38.0
42.0	5.5	10.0	19.0	28.0	37.0
44.0	5.0	9.0	18.0	27.0	36.0
46.0	4.5	8.0	17.0	26.0	35.0
48.0	4.1	7.0	16.0	25.0	34.0
50.0	3.7	6.0	15.0	24.0	33.0
52.0	3.4	5.0	14.0	23.0	32.0
54.0	3.1	4.0	13.0	22.0	31.0

注意事項

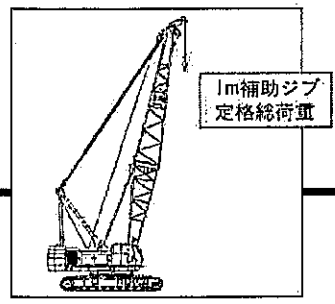
1. 本表の定格総荷重は水平堅土上における全旋回、転倒荷重の78%以内、前方安定度1.15以上の値です。
2. 作業半径とは、旋回中心からフック位置までの水平距離をいいます。
3. 実際に吊り上げ得る荷重は、本表の値から、フック等の吊り具いっさいの重量を差し引いた値です。
 100tフック……1.60t 50tフック……0.95t 11tフック……0.40t
 60tフック……1.15t 30tフック……0.75t
4. ジブを装着できるブーム長さは下表の通りです。

ジブ長さ (m)	補助ジブ	13.0	19.0	25.0
ブーム長さ (m)	18.0~72.0	30.0~63.0	30.0~63.0	30.0~63.0
5. ジブを取り付けた場合の主フックでの定格総荷重は、本表の値から下記の重量(補助フック重量を含む)を差し引いた値になります。

ジブ長さ (m)	補助ジブ	13.0	19.0	25.0
差し引き荷重 (t)	0.70	2.80	3.30	3.90
6. 作業を行う場合は必ずAフレームを引き起こして下さい。
7. 定格総荷重はワイヤロープの掛数により下記のごとく制限されます。
 11.0tまで…1条掛 40.0tまで…4条掛 70.0tまで…7条掛 100.0tまで…10条掛
 20.0tまで…2条掛 50.0tまで…5条掛 80.0tまで…8条掛
 30.0tまで…3条掛 60.0tまで…6条掛 90.0tまで…9条掛
8. 本表中の太枠で囲まれた部分はブーム等の強度によって定められた値です。

CCH1000

クレーン



■1m補助ジブ定格総荷重表 (50tカウンタウエイト)

単位: (t)

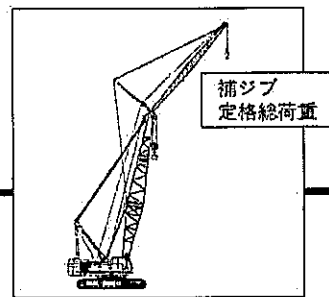
ブーム長さ(m) 作業半径(m)	18.0	21.0	24.0	27.0	30.0	33.0	36.0	39.0	42.0	45.0	48.0	51.0	54.0	57.0	60.0	
5.0																
5.5	5.7m x 11.0															
6.0	11.0	6.2m x 11.0	6.7m x 11.0													
7.0	11.0	11.0	11.0	7.2m x 11.0	7.6m x 11.0											
8.0	11.0	11.0	11.0	11.0	11.0	8.3m x 11.0	8.6m x 11.0									
9.0	11.0	11.0	11.0	11.0	11.0	11.0	11.0	9.2m x 11.0	9.6m x 11.0							
10.0	11.0	11.0	11.0	11.0	11.0	11.0	11.0	11.0	11.0	10.4m x 11.0	10.9m x 11.0	11.4m x 11.0	11.9m x 11.0			
12.0	11.0	11.0	11.0	11.0	11.0	11.0	11.0	11.0	11.0	11.0	11.0	11.0	11.0	11.0	11.0	
14.0	11.0	11.0	11.0	11.0	11.0	11.0	11.0	11.0	11.0	11.0	11.0	11.0	11.0	11.0	11.0	
16.0	11.0	11.0	11.0	11.0	11.0	11.0	11.0	11.0	11.0	11.0	11.0	11.0	11.0	11.0	11.0	
18.0	11.0	11.0	11.0	11.0	11.0	11.0	11.0	11.0	11.0	11.0	11.0	11.0	11.0	11.0	11.0	
20.0	11.0	11.0	11.0	11.0	11.0	11.0	11.0	11.0	11.0	11.0	11.0	11.0	11.0	11.0	11.0	
22.0		21.1m x 11.0	11.0	11.0	11.0	11.0	11.0	11.0	11.0	11.0	11.0	11.0	11.0	11.0	11.0	
24.0			22.7m x 11.0	11.0	11.0	11.0	11.0	11.0	11.0	11.0	11.0	11.0	11.0	11.0	11.0	
26.0				11.0	11.0	11.0	11.0	11.0	11.0	11.0	11.0	11.0	11.0	27.7m x 11.0	27.6m x 11.0	27.4m x 11.0
28.0					28.3m x 11.0	28.1m x 11.0	28.0m x 11.0	28.7m x 11.0	28.5m x 11.0	28.4m x 11.0	28.2m x 11.0	11.0	10.9	10.8	10.7	
30.0					28.9m x 11.0	10.6	10.5	10.3	10.2	10.1	10.0	9.9	9.7	9.6	9.5	
32.0						31.5m x 9.8	9.6	9.3	9.2	9.1	9.0	8.9	8.7	8.6	8.5	
34.0							8.6	8.4	8.3	8.2	8.1	8.0	7.8	7.7	7.6	
36.0								7.6	7.5	7.4	7.3	7.2	7.0	6.9	6.8	
38.0								36.6m x 7.4	6.8	6.7	6.6	6.5	6.3	6.2	6.1	
40.0									39.2m x 6.4	6.1	6.0	5.9	5.7	5.6	5.5	
42.0										41.8m x 6.6	5.5	5.4	5.2	5.1	5.0	
44.0											5.0	4.9	4.7	4.6	4.5	
46.0											44.4m x 4.8	4.4	4.2	4.1	4.0	
48.0												47.0m x 4.2	3.8	3.7	3.6	
50.0													49.6m x 3.8	3.3	3.2	
52.0														3.0	2.9	
54.0														52.2m x 2.8	2.6	

ブーム長さ(m) 作業半径(m)	63.0	66.0	69.0	72.0
5.0				
5.5				
6.0				
7.0				
8.0				
9.0				
10.0				
12.0				
14.0	11.0	11.0	14.6m x 11.0	
16.0	11.0	11.0	11.0	19.9m x 11.0
18.0	11.0	11.0	11.0	11.0
20.0	11.0	11.0	11.0	11.0
22.0	11.0	11.0	11.0	11.0
24.0	11.0	11.0	11.0	26.6m x 11.0
26.0	27.1m x 11.0	26.9m x 11.0	26.4m x 11.0	9.8
28.0	10.5	10.3	10.2	8.9
30.0	9.3	9.1	9.0	8.0
32.0	8.3	8.1	7.9	7.1
34.0	7.4	7.2	6.9	6.4
36.0	6.6	6.4	6.0	5.7
38.0	5.9	5.7	5.2	5.0
40.0	5.3	5.1	4.5	4.3
42.0	4.8	4.6	3.9	3.7
44.0	4.3	4.1	3.5	3.2
46.0	3.8	3.6	3.0	2.7
48.0	3.4	3.1	2.5	2.2
50.0	3.0	2.7	2.1	1.7
52.0	2.7	2.2	1.7	1.3
54.0	2.4	1.8	1.3	

注意事項

1. 本定格総荷重は水平堅土上における全旋回、転倒荷重の78%以内、前方安定度1.15以上の値です。
2. 作業半径とは、旋回中心からフック位置までの水平距離をいいます。
3. 主フックを装備した場合の、ジブで実際に吊り上げることができる荷重は、本表の値より主フックと補助フックの合計重量を差し引いた値になります。
 100tフック……1.60t 50tフック……0.95t 11tフック……0.40t
 60tフック……1.15t 30tフック……0.75t
4. ジブを装着できるブーム長さは下表の通りです。

ジブ長さ (m)	補助ジブ	13.0	19.0	25.0
ブーム長さ (m)	18.0~72.0	30.0~63.0	30.0~63.0	30.0~63.0
5. 作業を行う場合は必ずAフレームを引き起こして下さい。
6. 1m補助ジブはクレーン作業のみに使用して下さい。(バケット作業はできません。)
7. 1m補助ジブの定格総荷重は全て強度により設定されています。



クレーン

■補ジブ定格総荷重表 (50tカウンタウェイト)

単位: (t)

ブーム長(m)	54.0						57.0						60.0						63.0						
	13.0		19.0		25.0		13.0		19.0		25.0		13.0		19.0		25.0		13.0		19.0		25.0		
ジブ長(m)	10°	30°	10°	30°	10°	30°	10°	30°	10°	30°	10°	30°	10°	30°	10°	30°	10°	30°	10°	30°	10°	30°	10°	30°	
作業半径(m)	ジブアライメント角																								
9.0																									
10.0																									
12.0																									
14.0	15.5m 11.0																								
16.0	11.0																								
18.0	11.0	19.2m 8.5	10.0																						
20.0	11.0	8.5	10.0																						
22.0	11.0	8.5	10.0	23.1m 6.5																					
24.0	11.0	8.5	10.0	6.5	5.5																				
26.0	11.0	8.5	10.0	6.5	5.5																				
28.0	11.0	8.5	10.0	6.5	5.5	4.5																			
30.0	11.0	8.5	10.0	6.5	5.5	4.5	10.3	8.5	10.0	6.5	5.5	4.5	10.2	8.5	10.0	6.5	5.5	4.5	10.0	8.5	10.0	6.5	5.5	4.5	4.5
32.0	9.4	8.5	9.4	6.5	5.5	4.5	9.3	8.5	10.0	6.5	5.5	4.5	9.2	8.5	10.0	6.5	5.5	4.5	9.0	8.5	10.0	6.5	5.5	4.5	4.5
34.0	8.5	8.5	8.5	6.5	5.5	4.5	8.4	8.4	8.4	6.5	5.5	4.5	8.3	8.3	8.3	6.5	5.5	4.5	8.1	8.1	8.1	6.5	5.5	4.5	4.5
36.0	7.7	7.7	7.7	6.5	5.5	4.5	7.6	7.6	7.6	6.5	5.5	4.5	7.5	7.5	7.5	6.5	5.5	4.5	7.3	7.3	7.3	6.5	5.5	4.5	4.5
38.0	7.0	7.0	7.0	6.5	5.5	4.5	6.9	6.9	6.9	6.5	5.5	4.5	6.8	6.8	6.8	6.5	5.5	4.5	6.6	6.6	6.6	6.5	5.5	4.5	4.5
40.0	6.4	6.4	6.4	6.4	6.5	4.5	6.3	6.3	6.3	6.3	6.5	4.5	6.2	6.2	6.2	6.2	5.5	4.5	6.0	6.0	6.0	6.0	6.0	5.5	4.5
42.0	5.9	5.9	5.9	5.9	6.5	4.5	5.8	5.8	5.8	5.8	5.8	4.5	5.7	5.7	5.7	5.7	4.5	5.5	5.5	5.5	5.5	5.5	5.5	4.5	4.5
44.0	5.4	5.4	5.4	5.4	5.4	4.5	5.3	5.3	5.3	5.3	5.3	4.5	5.2	5.2	5.2	5.2	5.2	4.5	5.0	5.0	5.0	5.0	5.0	4.5	4.5
46.0	4.9	4.9	4.9	4.9	4.9	4.5	4.8	4.8	4.8	4.8	4.8	4.4	4.7	4.7	4.7	4.7	4.7	4.7	4.7	4.7	4.7	4.7	4.7	4.7	4.7
48.0	4.5	4.5	4.5	4.5	4.5	4.5	4.4	4.4	4.4	4.4	4.4	4.4	4.4	4.3	4.3	4.3	4.3	4.3	4.3	4.3	4.3	4.3	4.3	4.3	4.3
50.0	4.1	4.1	4.1	4.1	4.1	4.1	4.0	4.0	4.0	4.0	4.0	4.0	4.0	3.9	3.9	3.9	3.9	3.9	3.9	3.9	3.9	3.9	3.9	3.9	3.9
52.0	3.8	3.8	3.8	3.8	3.8	3.8	3.7	3.7	3.7	3.7	3.7	3.7	3.7	3.6	3.6	3.6	3.6	3.6	3.6	3.6	3.6	3.6	3.6	3.6	3.6
54.0	3.5	3.5	3.5	3.5	3.5	3.5	3.4	3.4	3.4	3.4	3.4	3.4	3.4	3.3	3.3	3.3	3.3	3.3	3.3	3.3	3.3	3.3	3.3	3.3	3.3
56.0	3.1	3.1	3.1	3.1	3.1	3.1	3.0	3.0	3.0	3.0	3.0	3.0	3.0	2.9	2.9	2.9	2.9	2.9	2.9	2.9	2.9	2.9	2.9	2.9	2.9
58.0	2.8	2.8	2.8	2.8	2.8	2.8	2.7	2.7	2.7	2.7	2.7	2.7	2.7	2.6	2.6	2.6	2.6	2.6	2.6	2.6	2.6	2.6	2.6	2.6	2.6
60.0	2.5	2.5	2.5	2.5	2.5	2.5	2.4	2.4	2.4	2.4	2.4	2.4	2.4	2.3	2.3	2.3	2.3	2.3	2.3	2.3	2.3	2.3	2.3	2.3	2.3

注意事項

1. 本表の定格総荷重は水平堅土上における全旋回、転倒荷重の78%以内、前方安定度1.15以上の値です。
2. 作業半径とは、旋回中心からフック位置までの水平距離をいいます。
3. 主フックを装備した場合、ジブで実際に吊り上げることができる荷重は、本表の値より主フックと補フックの合計重量を差し引いた値になります。
100tフック……1.60t 60tフック……1.15t 50tフック……0.95t 30tフック……0.75t 11tフック……0.40t
4. 作業を行う場合は必ずAフレームを引き起こして下さい。
5. 補ジブはクレーン作業のみに使用して下さい。(バケット作業はできません。)
6. 補ジブの定格総荷重は全て強度により設定されています。

ラフティングタワークレーン

■ラフティングタワークレーン仕様

最大吊り上り荷重×作業半径	20.0t×14.0m	
ワック地上最大揚程	92.0m(51.25mポスト+44mジブ)	
ロープ速度	荷重巻上時巻上	※100~50/50~25m/min
	荷重巻上時巻下	※60~30m/min
ジブ速度	荷重巻上時巻上	※100~50/50~25m/min
	荷重巻上時巻下	※60~30m/min
ポスト仕様	荷重巻上時	20t吊りワック
	吊り吊りワック	2条掛
	吊り吊りワック	1条掛
	ポスト巻上	14条掛
ケーブル仕様	荷重巻上時	8条掛
	巻上時	8条掛
ケーブル巻上速度	50t	
全機備置質量	約135.5t(51.25mポスト+44mジブ+20tワック)	
平均接地責任	101kPa(1.03kgf/cm ²)	

(注) ※印の数値は負荷により変化します。

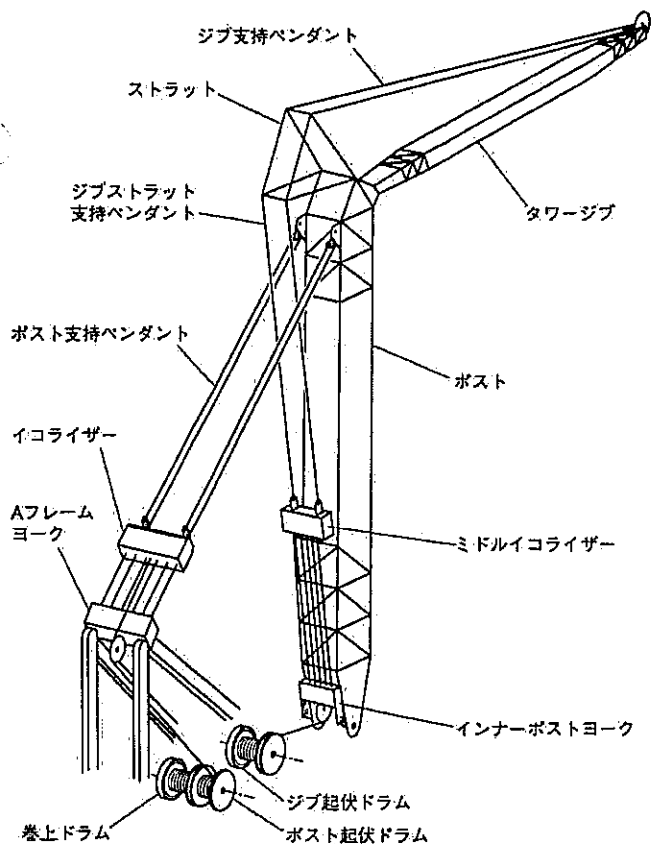
■ポストとジブの組合せ

ジブ長さ(m)	23	26	29	32	35	38	41	44
27.25	○	○						
30.25	○	○	○					
33.25	○	○	○	○				
36.25	○	○	○	○	○			
39.25	○	○	○	○	○	○		
42.25	○	○	○	○	○	○	○	
45.25	○	○	○	○	○	○	○	○
48.25	○	○	○	○	○	○	○	○
51.25	○	○	○	○	○	○	○	○

○印の組合せが可能です。

■使用ワイヤロープ

使用箇所	ロープ径(mm)	破断強度(t)	ロープタイプ
荷重巻上	φ26	61.0	TS(19)+39×7タフナフレックス
ジブ巻上	φ26	57.8	TIWRC6×WS(31)×Pフォーリントシール
ポスト巻上	φ22	41.4	IWRC6×WS(31)×Pフォーリントシール
ジブ支持	φ34	86.7	IWRC6×Fi(29)
ストラット支持	φ34	86.7	IWRC6×Fi(29)
ポスト支持	φ31.5	74.9	IWRC6×Fi(29)



■ラフティングタワークレーンアタッチメント構成

■ポスト標準構成表

下表は最長ポスト仕様(51.25m)にてご注文の場合の、各ポスト長さにおける標準の組合せを示します。

ポスト長さ(m)	27.25	30.25	33.25	36.25	39.25	42.25	45.25	48.25	51.25
7.5mインサート	1	1	1	1	1	1	1	1	1
9.0mインサート	1	1	1	1	1	1	1	1	1
3.0mインサート	-	1	-	-	1	-	1	-	1
6.0mインサート	-	-	1	-	-	1	1	2	2
9.0mインサート	1	1	1	2	2	2	2	2	2
7.5mアウター	1	1	1	1	1	1	1	1	1

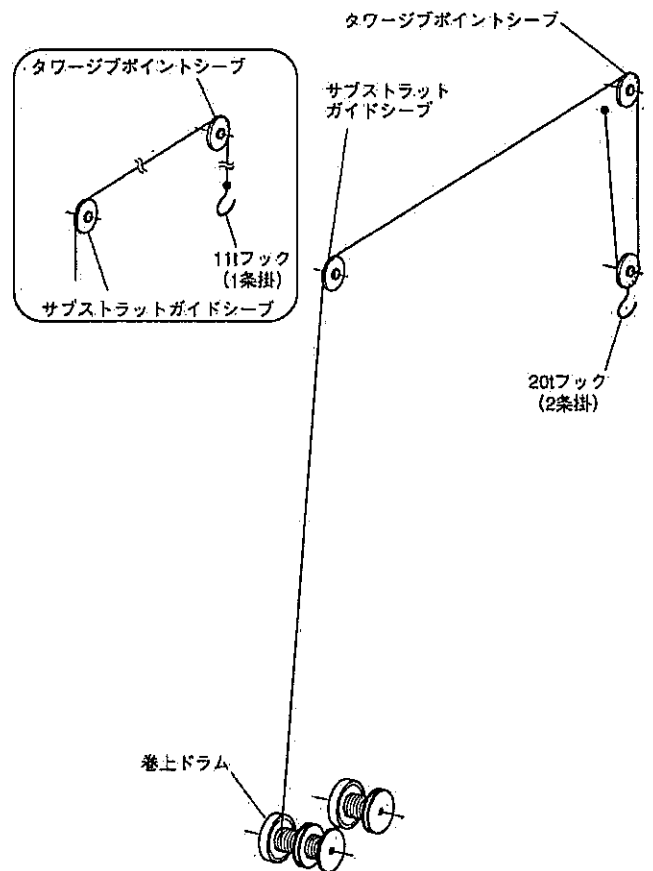
(注1) *印の9.0mインサートポストは、ミドルイコライザー用ガイドレール付のものです。

(注2) 3.0m~9.0mインサートポストには、ジブ起伏用ペンダントケーブルも付属されます。

■ジブ標準構成表

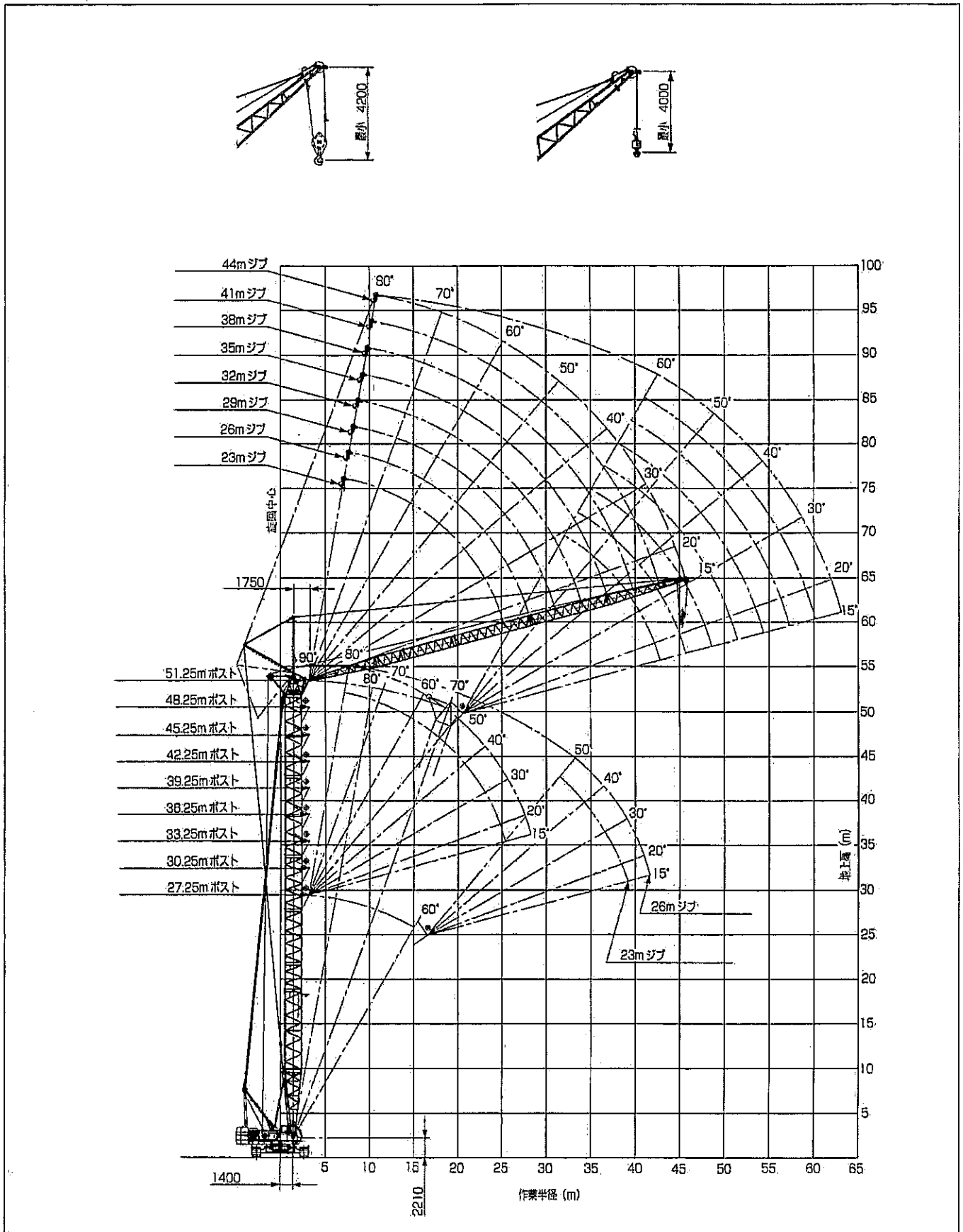
下表は、ジブ最長仕様にてご注文の場合の各長さにおける標準の組合せを示します。

ジブ長さ(m)	23	26	29	32	35	38	41	44
8.0mインサート	1	1	1	1	1	1	1	1
3.0mインサート	-	1	1	-	-	1	-	1
6.0mインサート	1	1	-	1	-	-	1	1
9.0mインサート	-	-	1	1	2	2	2	2
9.0mアウター	1	1	1	1	1	1	1	1

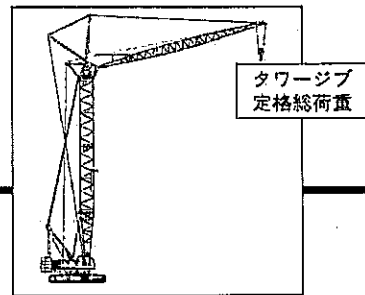


ラッピングタワークレーン

■作業範囲図



GCH1000



ラッピングタワークレーン

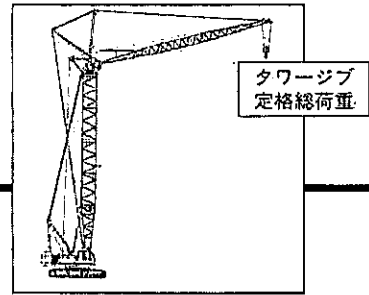
■タワージブ定格総荷重表 (50tカウンタウエイト)

単位: (t)

ポスト高さ(m)	27:25						30:25								
	23.0			26.0			23.0			26.0			29.0		
ジブ長さ(m)	ポスト角			ポスト角			ポスト角			ポスト角			ポスト角		
作業半径(m)	90°	75°	60°	90°	75°	60°	90°	75°	60°	90°	75°	60°	90°	75°	60°
7.2	20.0			7.7m ^x 18.0			20.0			7.7m ^x 18.0			8.2m ^x 18.0		
10.0	20.0			18.0			20.0			18.0			16.0		
12.0	20.0			18.0			20.0			18.0			16.0		
14.0	20.0			18.0			20.0			18.0			16.0		
15.0	18.0			18.0			18.0			18.0			16.0		
16.0	16.6			16.5			16.6			16.5			16.0		
18.0	14.3	19.9m ^x 12.9		14.3			14.3			14.3			14.3		
20.0	12.7	12.7		12.7	21.2m ^x 11.9		12.7	20.7m ^x 12.3		12.7			12.7		
22.0	11.4	11.4		11.4	11.4		11.4	11.4		11.4	11.4		11.4	23.2m ^x 10.7	
24.0	10.3	10.3		10.3	10.3		10.3	10.3		10.3	10.3		10.3	10.3	
26.0	25.3m ^x 9.8	9.5		9.4	9.4		25.3m ^x 9.8	9.5		9.4	9.4		9.4	9.4	
28.0		9.0		8.8	8.8			9.0		8.9	8.9		8.9	8.9	
30.0		8.5	31.4m ^x 8.2	28.2m ^x 8.8	8.5			8.5		28.2m ^x 8.8	8.5		8.5	8.5	
32.0		8.1	8.1		8.2	33.3m ^x 8.0		8.1	32.9m ^x 7.9	8.3		8.3	31.1m ^x 8.3	8.2	
34.0		32.3m ^x 8.0	7.8		7.9	7.9		33.1m ^x 7.9	7.8		8.0	34.8m ^x 7.8	7.9	35.7m ^x 7.7	
36.0			7.3		35.2m ^x 7.8	7.4			7.3		7.5	7.5		7.6	7.6
38.0			6.6			6.7			6.5			6.8		7.2	7.2
40.0				38.7m ^x 8.3		6.3			5.9			6.0		38.9m ^x 7.0	6.5
42.0						41.8m ^x 8.0			40.2m ^x 8.0			5.5			5.6
44.0												43.1m ^x 8.4			5.1
46.0															4.9

ポスト高さ(m)	33:25						36:25								
	23.0			26.0			29.0			32.0			23.0		
ジブ長さ(m)	ポスト角			ポスト角			ポスト角			ポスト角			ポスト角		
作業半径(m)	90°	75°	60°	90°	75°	60°	90°	75°	60°	90°	75°	60°	90°	75°	60°
7.2	20.0			7.7m ^x 18.0			8.2m ^x 18.0			8.8m ^x 18.2			20.0		
10.0	20.0			18.0			16.0			15.2			20.0		
12.0	20.0			18.0			16.0			15.2			20.0		
14.0	20.0			18.0			16.0			15.2			20.0		
15.0	18.0			18.0			16.0			15.2			18.0		
18.0	16.6			16.5			16.0			17.0m ^x 18.2			16.6		
18.0	14.3			14.3			14.3			14.2			14.3		
20.0	12.7	21.5m ^x 11.7		12.7			12.7			12.7			12.7		
22.0	11.4	11.4		11.4	22.7m ^x 11.0		11.4			11.4			11.4	22.2m ^x 11.3	
24.0	10.3	10.3		10.3	10.3		10.3	10.3		10.3	25.3m ^x 9.7		10.3	10.3	
26.0	25.3m ^x 9.8	9.5		9.4	9.4		9.4	9.4		9.4	9.4		25.3m ^x 9.8	9.5	
28.0		9.0		8.9	8.9		8.9	8.9		8.5	8.5			9.0	
30.0		8.5		28.2m ^x 8.8	8.5		8.4	8.4		7.7	7.7			8.5	
32.0		8.1			8.2		31.1m ^x 8.1	7.9		7.0	7.0			8.1	
34.0		33.9m ^x 7.8	34.4m ^x 7.8		7.9			7.5		6.6	6.6			7.8	35.9m ^x 7.4
36.0			7.3		7.5	38.3m ^x 7.8		7.2			6.2			34.8m ^x 7.7	7.3
38.0			6.5		38.8m ^x 7.9	6.9		38.7m ^x 8.8	38.2m ^x 7.0		5.8			6.5	
40.0			5.7		6.0				6.5		5.5	40.2m ^x 8.8		5.7	
42.0				41.7m ^x 8.2		5.2			5.6		5.2	5.2		5.1	
44.0						4.9			4.9		4.2	4.8		4.9	43.2m ^x 4.8
46.0						44.8m ^x 4.8			4.5			4.5		4.5	
48.0									47.5m ^x 4.3			4.2			
50.0												4.0			
52.0												50.4m ^x 3.9			

GCH1000



ラッピングタワークレーン

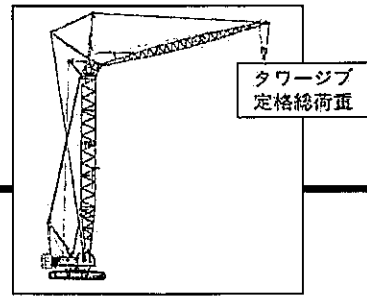
■タワージブ定格総荷重表 (50tカウンタウェイト)

単位: (t)

ポスト長(m) ジブ長(m)	36.25												39.25		
	26.0			29.0			32.0			35.0			23.0		
ポスト角 作業半径(m)	90°	75°	60°	90°	75°	60°	90°	75°	60°	90°	75°	60°	90°	75°	60°
7.2	7.7m 18.0			8.2m 18.0			8.6m 18.2			9.3m 14.0			20.0		
10.0	18.0			16.0			15.2			14.0			20.0		
12.0	18.0			16.0			15.2			14.0			20.0		
14.0	18.0			16.0			15.2			14.0			20.0		
16.0	18.0			16.0			15.2			14.0			18.0		
16.0	16.5			16.0			17.0m 16.2			13.5			16.6		
18.0	14.3			14.3			14.2			12.5			14.3		
20.0	12.7			12.7			12.7			11.4			12.7		
22.0	11.4	23.5m 10.6		11.4			11.4			10.5			11.4	23.0m 10.6	
24.0	10.3	10.3		10.3	24.8m 9.9		10.3			9.6			10.3	10.3	
26.0	9.4	9.4		9.4	9.4		9.4	9.4		8.8	27.3m 8.3		26.3m 8.8	9.5	
28.0	8.8	8.8		8.9	8.9		8.5	8.5		8.1	8.1			9.0	
30.0	28.2m 8.7	8.3		8.2	8.2		7.7	7.7		7.4	7.4			8.5	
32.0		7.9		31.1m 7.8	7.6		7.0	7.0		6.9	6.9			8.1	
34.0		7.6			7.3		6.6	6.6		6.4	6.4			7.8	
36.0		7.3	37.8m 6.9		7.0			6.2		6.0	6.0			35.4m 7.5	37.4m 6.7
38.0		37.5m 7.0	6.8		6.7	39.7m 6.5		5.8		36.9m 6.9	5.7				6.5
40.0			6.0		6.4	6.4		5.5	41.2m 6.3		5.4				5.6
42.0			5.1		40.4m 6.5	5.6		5.2	5.2		5.1	43.6m 4.9			5.0
44.0			4.4			4.7			43.3m 6.0	4.9		4.8	4.8		4.3
46.0			4.2			4.3				4.2		4.6	4.6		4.3
48.0			46.1m 4.2			4.0				3.8		46.2m 4.5	4.2		44.7m 4.2
50.0						49.0m 3.9				3.6			3.7		
52.0										51.8m 3.4			3.5		
54.0													3.3		
56.0													54.8m 3.2		

ポスト長(m) ジブ長(m)	39.25														
	26.0			29.0			32.0			35.0			38.0		
ポスト角 作業半径(m)	90°	75°	60°	90°	75°	60°	90°	75°	60°	90°	75°	60°	90°	75°	60°
7.2	7.7m 18.0			8.2m 18.0			8.6m 18.2			9.3m 14.0			9.8m 12.0		
10.0	18.0			16.0			15.2			14.0			12.0		
12.0	18.0			16.0			15.2			14.0			12.0		
14.0	18.0			16.0			15.2			14.0			12.0		
15.0	18.0			16.0			15.2			14.0			12.0		
16.0	16.5			16.0			17.0m 16.2			13.5			12.0		
18.0	14.3			14.3			14.2			12.5			12.0		
20.0	12.7			12.7			12.7			11.4			11.1		
22.0	11.4			11.4			11.4			10.5			10.2		
24.0	10.3	24.5m 10.2		10.3	25.5m 9.9		10.3			9.6			9.4		
26.0	9.4	9.4		9.4	9.4		9.4	26.8m 8.0		8.8			8.6		
28.0	8.7	8.7		8.9	8.9		8.5	8.5		8.1	28.1m 8.0		7.9	29.4m 7.4	
30.0	28.2m 8.7	8.2		7.9	7.9		7.7	7.7		7.4	7.4		7.2	7.2	
32.0		7.7		31.1m 7.8	7.3		7.0	7.0		6.9	6.9		6.7	6.7	
34.0		7.4			6.9		6.6	6.6		6.4	6.4		6.2	6.2	
36.0		7.1			6.6			6.2		6.0	6.0		5.8	5.8	
38.0		6.8	39.3m 6.3		6.4			5.8		36.9m 6.9	5.7		5.4	5.4	
40.0		38.3m 6.7	6.0		6.1	41.2m 6.6		5.5		5.4			39.9m 6.1	5.1	
42.0			5.1		41.2m 6.6	5.6		5.2	43.2m 6.0		5.1			4.8	
44.0			4.3			4.6			4.9	4.9		4.8	45.1m 4.7	4.6	
46.0			3.9			3.9			44.1m 4.9	4.2		4.6	4.6	4.4	47.0m 4.3
48.0			47.6m 3.7			3.8				3.5		47.0m 4.2	3.8	4.3	4.3
50.0						3.4				3.4			3.4	49.9m 4.0	4.0
52.0						50.6m 3.4				3.1			3.2		3.4
54.0										53.4m 3.0			3.0		3.1
56.0													2.8		2.8
58.0													56.3m 2.8		2.7
60.0															59.2m 2.6

CCH1000



ラフイングタワークレーン

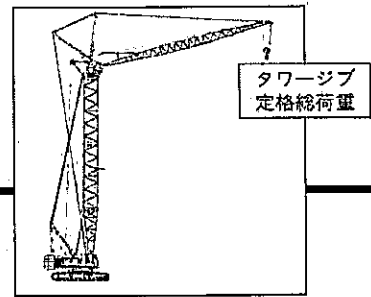
■タワージブ定格総荷重表 (50tカウンタウエイト)

単位: (t)

ポスト長(m) ジブ長(m)	42:25														
	23.0			26.0			29.0			32.0			35.0		
ポスト角 作業半径(m)	90°	75°	60°	90°	75°	60°	90°	75°	60°	90°	75°	60°	90°	75°	60°
7.2	20.0			7.7m 16.0			8.2m 16.0			8.8m 15.2			9.3m 14.0		
10.0	20.0			18.0			16.0			15.2			14.0		
12.0	20.0			18.0			16.0			15.2			14.0		
14.0	20.0			18.0			16.0			15.2			14.0		
15.0	18.0			18.0			16.0			15.2			14.0		
16.0	16.6			16.6			15.0			17.0m 16.2			13.5		
18.0	14.3			14.3			14.3			14.2			12.5		
20.0	12.7			12.7			12.7			12.7			11.4		
22.0	11.4	23.8m 15.4		11.4			11.4			11.4			10.6		
24.0	10.3	10.3		10.3	25.1m 9.9		10.3			10.3			9.6		
26.0	25.3m 9.9	9.5		9.4	9.4		9.4	26.3m 9.3		9.4	27.8m 8.7		8.8		
28.0		8.9		8.7	8.7		8.9	8.9		8.5	8.5		8.1	28.9m 7.8	
30.0		8.3		28.2m 8.8	8.0		7.9	7.9		7.7	7.7		7.4	7.4	
32.0		7.8			7.5		31.1m 7.3	7.1		7.0	7.0		6.9	6.9	
34.0		7.5			7.2			6.7		6.6	6.6		6.4	6.4	
36.0		7.1			6.9			6.4			6.2		6.0	6.0	
38.0		36.2m 7.1	38.8m 6.1		6.6			6.2			5.8		36.9m 6.9	5.7	
40.0			5.6		39.1m 6.3	40.8m 6.7		6.0			5.5			5.4	
42.0			4.9			5.2		6.6		42.7m 6.3	5.2			5.1	
44.0			4.2			4.1				4.6	4.9	44.7m 4.8		4.8	
46.0			3.7			3.6				3.6	44.9m 4.7	4.2	4.4	48.6m 4.2	
48.0				46.8m 3.7		3.4				3.3		3.4	47.8m 3.8	3.7	
50.0						49.1m 3.2				3.1		3.0		3.4	
52.0										2.9		2.8		3.2	
54.0										52.3m 2.8		2.6		3.0	
56.0												54.9m 2.6		2.8	
58.0														57.8m 2.7	

ポスト長(m) ジブ長(m)	42:25									45:25					
	38.0			41.0			23.0			26.0			29.0		
ポスト角 作業半径(m)	90°	75°	60°	90°	75°	60°	90°	75°	60°	90°	75°	60°	90°	75°	60°
7.2	9.8m 12.0						20.0			7.7m 16.0			8.2m 16.0		
10.0	12.0			10.8m 16.0			20.0			18.0			16.0		
12.0	12.0			10.0			20.0			18.0			16.0		
14.0	12.0			10.0			20.0			18.0			16.0		
15.0	12.0			10.0			18.0			18.0			16.0		
16.0	12.0			10.0			16.6			16.5			16.0		
18.0	12.0			10.0			14.3			14.3			14.3		
20.0	11.1			10.0			12.7			12.7			12.7		
22.0	10.2			10.0			11.4			11.4			11.4		
24.0	9.4			9.3			10.3	24.9m 10.0		10.3	25.8m 9.6		10.3		
26.0	8.6			8.7			25.3m 9.8	9.5		9.4	9.4		9.4	27.1m 9.2	
28.0	7.9			8.0				8.8		8.7	8.7		8.9	8.9	
30.0	7.2	30.1m 7.2		7.3	31.4m 6.9			8.2		28.2m 8.8	8.0		7.9	7.9	
32.0	6.7	6.7		6.7	6.7			7.7			7.4		31.1m 7.3	7.0	
34.0	6.2	6.2		6.2	6.2			7.3			6.9			6.5	
36.0	5.8	5.8		5.8	5.8			6.9			6.5			6.3	
38.0	5.4	5.4		5.4	5.4			37.1m 8.7			6.3			6.0	
40.0	39.8m 6.1	5.1		5.1	5.1					40.4m 8.4		6.0		5.8	
42.0		4.8		4.8	4.8					4.6			42.3m 8.0	5.5	
44.0		4.6		42.7m 4.7	4.6					3.8			4.1	42.8m 8.2	44.2m 4.8
46.0		4.4			4.4					3.4			3.4		3.4
48.0		4.1	48.6m 4.0		4.1					47.8m 3.3			3.1		3.0
50.0		3.6	3.6		3.7	50.4m 3.8							2.9		2.8
52.0		50.7m 3.4	3.0		3.4	3.4						50.6m 2.8		2.6	
54.0			2.7		53.6m 3.2	3.2								53.6m 2.6	
56.0			2.4			3.0									
58.0			2.3			2.8									
60.0			2.2			2.7									
62.0			60.7m 2.1			2.5									

CCH1000



ラッピングタワークレーン

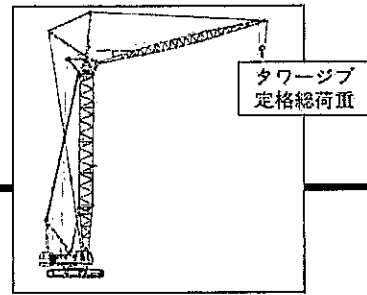
■タワージブ定格総荷重表 (50tカウンタウェイト)

単位: (t)

ポスト高(m) ジブ長(m)		45.25														
		32.0			35.0			38.0			41.0			44.0		
ポスト角 作業半径(m)		90°	75°	60°	90°	75°	60°	90°	75°	60°	90°	80°	70°	90°	80°	70°
7.2	8.8m x 15.2				9.3m x 14.0			9.8m x 12.0					10.3m x 10.0			10.8m x 8.0
10.0	15.2				14.0			12.0					10.0			8.0
12.0	15.2				14.0			12.0					10.0			8.0
14.0	15.2				14.0			12.0					10.0			8.0
15.0	15.2				14.0			12.0					10.0			8.0
16.0	17.0m x 15.2				13.5			12.0					10.0			8.0
18.0	14.2				12.5			12.0					10.0			8.0
20.0	12.7				11.4			11.1					10.0			8.0
22.0	11.4				10.5			10.2					10.0			8.0
24.0	10.3				9.6			9.4					9.3	25.0m x 8.0		25.0m x 8.0
26.0	9.4				8.8			8.6					8.7	8.7		7.7
28.0	8.5	28.4m x 8.3			8.1	29.9m x 7.6			7.9				8.0	8.0		7.0
30.0	7.7	7.7			7.4	7.4			7.3	30.9m x 7.1			7.3	7.3		6.3
32.0	7.0	7.0			6.9	6.9			6.8	6.8			6.7	6.7		5.7
34.0	6.6	6.6			6.4	6.4			6.5	6.5			6.2	6.2		5.3
36.0		6.2			6.0	6.0			6.1	6.1			5.8	5.8		5.0
38.0		5.8			5.6m x 5.5	5.7			5.8	5.8			5.4	5.4	39.1m x 6.2	4.7
40.0		5.5			5.4				5.8m x 5.6	5.5			5.1	5.1	5.1	4.4
42.0		5.2			5.1				5.1	5.1			4.8	4.8	4.8	4.0
44.0		4.9			4.8				4.9	4.9			4.7m x 4.7	4.6	4.6	3.6
46.0		4.7m x 4.3	4.6m x 4.1		4.4				4.6				4.3	4.3	4.3	3.7
48.0			3.4		3.7	48.1m x 3.7			4.3				4.0	4.0	4.0	3.5
50.0			3.0		3.6	48.8m x 3.6	3.4		3.4	3.4			3.5	3.5		3.4
52.0			2.8				3.2			51.6m x 3.0	2.9		3.2	3.2		3.2
54.0			2.6				3.0				2.7		3.0	3.0		3.1
56.0			2.5				2.8				2.5		2.8	2.8		2.9
58.0			56.4m x 2.4				2.7				2.3		2.6	2.6		2.8
60.0							59.3m x 2.6				2.2			58.1m x 2.6		2.7
62.0											2.1					61.0m x 2.9
64.0											62.2m x 2.6					

ポスト高(m) ジブ長(m)		48.25														
		23.0			26.0			29.0			32.0			35.0		
ポスト角 作業半径(m)		90°	75°	60°	90°	75°	60°	90°	75°	60°	90°	75°	60°	90°	75°	60°
7.2	20.0				7.7m x 16.0			8.2m x 16.0			8.9m x 15.2			9.3m x 14.0		
10.0	20.0				16.0			16.0			15.2			14.0		
12.0	20.0				18.0			16.0			15.2			14.0		
14.0	20.0				18.0			16.0			15.2			14.0		
15.0	18.0				18.0			16.0			15.2			14.0		
16.0	16.6				16.5			16.0			17.0m x 16.2			13.4		
18.0	14.3				14.3			14.3			14.2			12.2		
20.0	12.7				12.7			12.7			12.7			11.0		
22.0	11.4				11.4			11.4			11.4			9.8		
24.0	10.3				10.3			10.3			10.3			8.8		
26.0	26.3m x 9.8	25.9m x 9.8	9.5		9.4	26.6m x 8.2			9.4	27.9m x 8.9	9.4			8.0		
28.0		8.8			8.7	8.7			8.9	8.9	8.5	29.1m x 8.1		7.3		
30.0		8.1			28.2m x 8.7	8.1			7.8	7.8	7.7	7.7	6.7	30.4m x 8.8		
32.0		7.6			7.4				31.1m x 7.1	6.7			7.0	7.0	6.2	6.2
34.0		7.2			6.8				6.2				6.6	6.6	5.8	5.8
36.0		6.8			6.3				6.0				6.2	6.2	5.5	5.5
38.0		37.7m x 6.4			6.0				5.8				5.8		36.9m x 6.3	5.1
40.0			41.9m x 4.8		5.8				5.6				5.5			4.9
42.0			4.5		4.6m x 4.7	43.8m x 4.2			4.3				5.3			4.6
44.0			3.7						4.3	43.5m x 5.1	45.7m x 3.8		4.5			4.3
46.0			3.3						3.3	3.6	3.6		4.0	47.7m x 3.7		4.0
48.0			3.1						2.9		2.7		48.4m x 3.9	3.7		3.7
50.0			49.2m x 3.0						2.7		2.5		3.5		49.3m x 3.5	3.4
52.0									2.5		2.3		3.3			3.2
54.0									2.5		2.2		3.1			3.0
56.0									2.2		2.2		2.9			2.8
58.0											56.9m x 2.1		2.9			2.6
60.0													57.9m x 2.7			2.4
62.0																60.8m x 2.5

CCH1000



ラッピングタワークレーン

■タワージブ定格総荷重表 (50tカウンタウェイト)

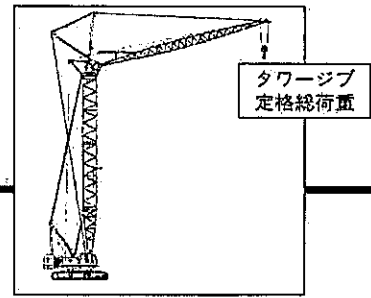
単位: (t)

ボスト長(m) ジブ長(m)	48.25									51.25					
	38.0			41.0			44.0			23.0			26.0		
ボスト角 作業半径(m)	90°	80°	70°	90°	80°	70°	90°	80°	70°	90°	75°	60°	90°	75°	60°
7.2	9.8m x 12.0									20.0			7.7m x 15.0		
10.0	12.0			10.3m x 12.0			10.8m x 8.0			20.0			18.0		
12.0	12.0			10.0			8.0			20.0			18.0		
14.0	12.0			10.0			8.0			20.0			18.0		
15.0	12.0			10.0			8.0			18.0			18.0		
16.0	12.0			10.0			8.0			16.8			16.5		
18.0	10.9			10.0			8.0			14.3			14.3		
20.0	9.9			21.0m x 10.0			8.0			12.7			12.7		
22.0	9.0			9.6			8.0			11.4			11.4		
24.0	8.1	24.5m x 7.9		8.8	26.6m x 8.3		26.0m x 8.0			10.3			10.3		
26.0	7.4	7.4		8.2	8.2		7.7	26.6m x 7.8		25.3m x 9.8	26.1m x 9.5		9.4	27.4m x 8.3	
28.0	6.7	6.7		7.5	7.5		7.0	7.0			8.8		8.7	8.7	
30.0	6.2	6.2		6.9	6.9		6.3	6.3			8.1		26.2m x 8.7	8.1	
32.0	5.7	5.7		6.2	6.2		5.7	5.7			7.6			7.4	
34.0	5.3	5.3		5.7	5.7		5.3	5.3			7.2			6.8	
36.0	5.0	5.0		5.3	5.3		5.0	5.0			6.8			6.3	
38.0	4.7	4.7	38.8m x 4.8	4.9	4.9		4.7	4.7			6.3			6.0	
40.0	39.8m x 4.8	4.4	4.4	4.6	4.6	40.1m x 4.8	4.4	4.4	41.6m x 4.2		38.6m x 8.1			5.8	
42.0		4.2	4.2	4.3	4.3	4.3	4.0	4.1	4.1			43.4m x 4.0		41.4m x 5.4	
44.0		4.0	4.0	42.7m x 4.2	4.1	4.1	3.6	3.9	3.9				3.7		46.3m x 3.5
46.0		3.8	3.8		3.9	3.9	45.6m x 3.3	3.7	3.7				3.3		3.3
48.0		3.6	3.6		3.6	3.6		3.5	3.5				2.1		2.9
50.0		48.2m x 3.0	3.4		3.4	3.4		3.4	3.4				3.0		2.7
52.0			3.2		51.0m x 3.3	3.2		3.3	3.3				50.7m x 2.9		2.5
54.0			3.0			2.9		3.1	3.1						53.6m x 2.4
56.0			2.8			2.7			2.9						
58.0			56.2m x 2.8			2.6			2.7						
60.0						59.1m x 2.8			2.6						
62.0									2.4						

ボスト長(m) ジブ長(m)	29.0						32.0			35.0			38.0		41.0	
	90°	75°	60°	90°	80°	70°	90°	80°	70°	90°	80°	70°	90°	80°	70°	
7.2	8.2m x 16.0			8.8m x 15.2			9.3m x 14.0			9.8m x 12.0						
10.0	16.0			15.2			14.0			12.0			10.3m x 10.0			
12.0	16.0			15.2			14.0			12.0			10.0			
14.0	16.0			15.2			14.0			12.0			10.0			
15.0	16.0			15.2			14.0			12.0			10.0			
16.0	16.0			17.0m x 15.2			13.4			12.0			10.0			
18.0	14.3			14.2			12.2			10.9			10.0			
20.0	12.7			12.7			11.0			9.9			21.0m x 10.0			
22.0	11.4			11.4	23.0m x 10.8		9.8			9.0			9.6			
24.0	10.3			10.3	10.3		8.8			8.1	26.1m x 7.7		8.8			
26.0	9.4			9.4	9.4		8.0			7.4	7.4		8.2	26.1m x 8.1		
28.0	8.9	28.7m x 8.8		8.5	8.5		7.3			6.7	6.7		7.5	7.5		
30.0	7.8	7.8		7.7	7.7		6.7	6.7		6.2	6.2		6.9	6.9		
32.0	31.1m x 7.1	6.7		7.0			6.2	6.2		5.7	5.7		6.2	6.2		
34.0		6.2		6.6			5.8	5.8		5.3	5.3		5.7	5.7		
36.0		6.0		6.2	36.8m x 6.1		5.5	5.5		5.0	5.0		5.3	5.3		
38.0		5.8		5.8	5.8	38.9m x 6.3	6.1	38.1m x 5.1		4.7	4.7	39.6m x 4.5	4.9	4.9		
40.0		5.6		5.5	5.5		4.9	4.9	39.8m x 4.5	4.4	4.4	4.4	4.6	4.6	41.1m x 4.4	
42.0		5.3		5.2	5.2		4.6	4.6		4.2	4.2	4.2	4.3	4.3	4.3	
44.0		5.0		42.8m x 5.0	4.4		4.3	4.3		4.0	4.0	4.0	4.2.7m x 4.2	4.1	4.1	
46.0		44.3m x 4.8	47.2m x 2.8		4.0		45.8m x 4.0	4.0		3.8	3.8	3.8	3.9	3.9	3.9	
48.0			2.8				3.8			3.7			3.6	3.6	3.6	
50.0			2.5				3.6			3.4		48.7m x 3.5	3.4	3.4	3.4	
52.0			2.3				51.4m x 3.8			3.2			3.2		51.8m x 3.2	
54.0			2.2							3.0			3.0		2.9	
56.0			2.1							54.3m x 3.0			3.0		2.7	
58.0			56.5m x 2.1										57.2m x 2.8		2.6	
60.0															2.5	
62.0															60.1m x 2.5	

CCH1000

ラッピングタワークレーン



■タワージブ定格総荷重表(50tカウンタウェイト)単位：(t)

ポスト長(m)	51.25		
ジブ長(m)	44.0		
	ポスト角		
作業半径(m)	90°	80°	70°
7.2			
10.0	10.8m x 8.0		
12.0	8.0		
14.0	8.0		
15.0	8.0		
16.0	8.0		
18.0	8.0		
20.0	8.0		
22.0	8.0		
24.0	25.0m x 8.0		
26.0	7.7	27.1m x 7.3	
28.0	7.0	7.0	
30.0	6.3	6.3	
32.0	5.7	5.7	
34.0	5.3	5.3	
36.0	5.0	5.0	
38.0	4.7	4.7	
40.0	4.4	4.4	
42.0	4.0	4.1	42.6m x 4.0
44.0	3.6	3.9	3.9
46.0	45.6m x 3.3	3.7	3.7
48.0		3.5	3.5
50.0		3.4	3.4
52.0		3.2	3.2
54.0		3.1	3.1
56.0		54.6m x 3.0	2.9
58.0			2.6
60.0			2.4
62.0			2.3
64.0			63.0m x 2.2

注意事項

1. 本表の定格総荷重は機械の水平堅土上に於ける転倒荷重の78%以内、前方安定度1.15以上の値です。
2. 実際に吊り上げ得る荷重は本表の値からフック等の吊り具いっさいの重量を差し引いた値になります。
20tフック……0.75t
11tフック……0.40t
3. 定格総荷重は、ワイヤロープの掛数によっても下記のとおり制限されます。
11tまで……1条掛
20tまで……2条掛
4. タワーポスト中心線とジブ中心線とのなす角度(オフセット角)は、常に10°を下回らないで下さい。
5. ジブ中心線と水平面とのなす角度(ジブ角)は、荷重を吊った状態で15°を下回らないで下さい。
6. ジブ長さ23mにて11tボールフックの使用はできません。

ラフイングジブクレーン

■ラフイングジブクレーン仕様

最大吊り止荷重×作業半径	ポスト作業 40.0t×10.8m ジブ作業 20.0t×14.0m	
フック地上最大揚程	92.0m (51.25mポスト+44mジブ)	
ロープ速度	ポスト荷重巻上・巻下	※100~50/50~25m/min
	ジブ荷重巻上・巻下	※100~50/50~25m/min
	ポスト巻上・巻下	※60~30m/min
	ジブ巻上・巻下	※60~30m/min
ロープ掛数	ポスト作業	40t吊りフック 4条掛 20t吊りフック 2条掛
	ジブ作業	20t吊りフック 2条掛 10t吊りフック 1条掛
	ポスト巻上	14条掛
	ジブ巻上	8条掛
カウンタウエイト	50t	
全装置重量	137.9t (51.25mポスト+40tフック+44mジブ+20tフック+ジブフレーム)	
平均接地圧	102kPa (1.04kgf/cm ²)	

(注) ※印の数値は負荷により変化します。

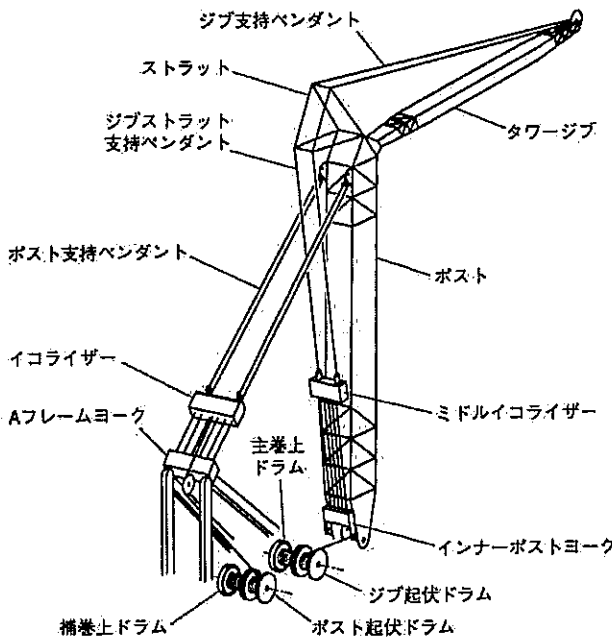
■ポストとジブの組合せ

ジブ長さ(m)	23	26	29	32	35	38	41	44
18.25								
21.25								
24.25								
27.25	○	○						
30.25	○	○	○					
33.25	○	○	○	○				
36.25	○	○	○	○	○			
39.25	○	○	○	○	○	○		
42.25	○	○	○	○	○	○	○	
45.25	○	○	○	○	○	○	○	○
48.25	○	○	○	○	○	○	○	○
51.25	○	○	○	○	○	○	○	○
54.25								
57.25								
60.25								
63.25								
66.25								

○印の組合せが可能です。

■使用ワイヤロープ

使用箇所	ロープ径(mm)	破断強度(t)	ロープタイプ
ポスト荷重巻上	φ26	61.0	TS(19)+39×7タフナフレックス
ジブ荷重巻上	φ26	61.0	TS(19)+39×7タフナフレックス
ジブ巻上	φ26	67.8	TIWRC6×WS(31)×Pウォーリントンシール
ポスト巻上	φ22	41.4	IWRC6×WS(31)×Pウォーリントンシール
ジブ支持	φ34	86.7	IWRC6×Fi(29)
ストラット支持	φ34	86.7	IWRC6×Fi(29)
ポスト支持	φ31.5	74.9	IWRC6×Fi(29)



■ラフイングジブクレーンアタッチメント構成

■ポスト標準構成表

下表はジブ付最長ポスト仕様(51.25m)にてご注文の場合の、各ポスト長さにおける標準の組合せを示します。

ポスト長さ(m)	18.25	21.25	24.25	27.25	30.25	33.25
7.5mインサ	1	1	1	1	1	1
*9.0mインサ	1	1	1	1	1	1
3.0mインサ	-	1	-	-	1	-
6.0mインサ	-	-	1	-	-	1
9.0mインサ	-	-	-	1	1	1
1.75mアウタ	1	1	1	1	1	1

ポスト長さ(m)	36.25	39.25	42.25	45.25	48.25	51.25
7.5mインサ	1	1	1	1	1	1
*9.0mインサ	1	1	1	1	1	1
3.0mインサ	-	1	-	1	-	1
6.0mインサ	-	-	1	1	2	2
9.0mインサ	2	2	2	2	2	2
1.75mアウタ	1	1	1	1	1	1

(注1) *印の9.0mインサートポストは、ミドルイコライザ用ガードレール付のものです。

下表はジブ付最長仕様を超える場合のポスト長さにおける標準の組合せを示します。

ポスト長さ(m)	54.25	57.25	60.25	63.25	66.25
7.5mインサ	1	1	1	1	1
*9.0mインサ	1	1	1	1	1
3.0mインサ	1	2	1	1	2
6.0mインサ	1	1	2	1	1
9.0mインサ	3	3	3	4	4
1.75mアウタ	1	1	1	1	1

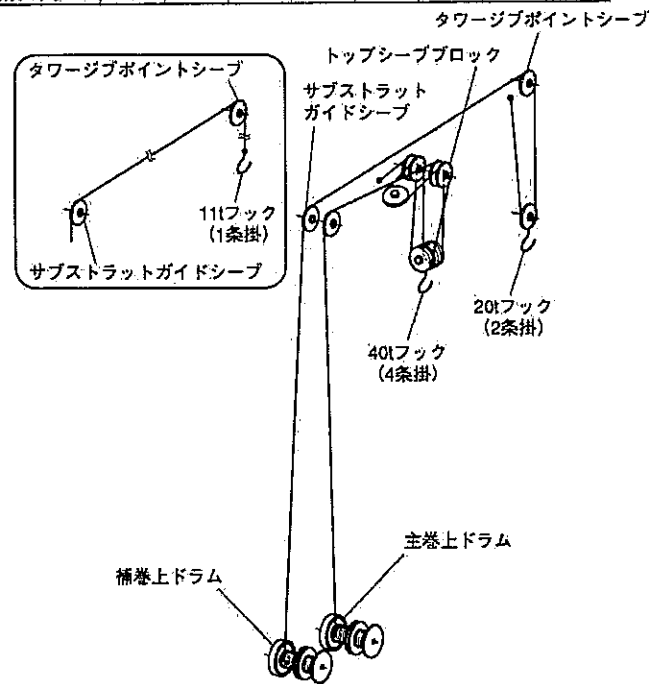
(注1) *印の9.0mインサートポストは、ミドルイコライザ用ガイドレール付のものです。

(注2) ポスト長64.25mより、中吊り装置が必要です。

■ジブ標準構成表

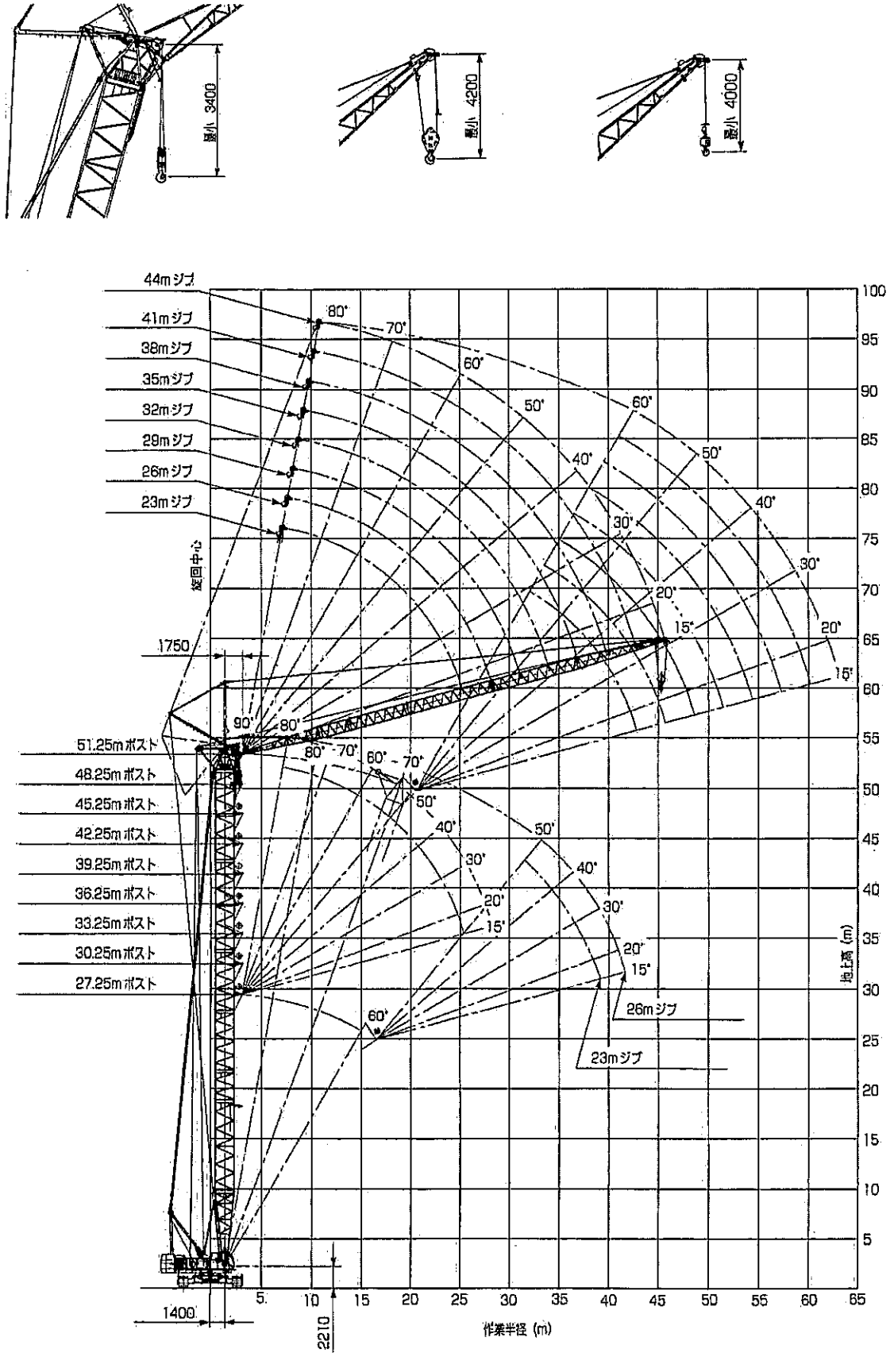
下表はジブ最長仕様にてご注文の場合の各ジブ長さにおける標準の組合せを示します。

ジブ長さ(m)	23	26	29	32	35	38	41	44
8.0mインサ	1	1	1	1	1	1	1	1
3.0mインサ	-	1	1	-	-	1	-	1
6.0mインサ	1	1	-	1	-	-	1	1
9.0mインサ	-	-	1	1	2	2	2	2
9.0mアウタ	1	1	1	1	1	1	1	1

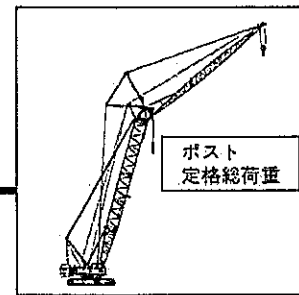


ラッピングジブクレーン

■作業範囲図



CCH1000



ラフイングリブクレーン

■ポスト定格総荷重表 (50tカウンタウェイト)

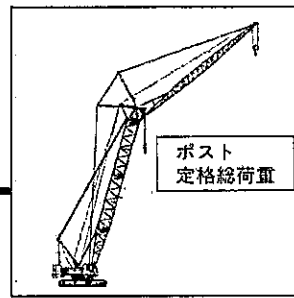
単位: (t)

ポスト長(m)	39.25														
	26.0			29.0			32.0			35.0			38.0		
ジブ長(m)	26.0			29.0			32.0			35.0			38.0		
ジブアフセット 作業半径(m)	10~20'	20~40'	40'以上	10~20'	20~40'	40'以上	10~20'	20~40'	40'以上	10~20'	20~40'	40'以上	10~20'	20~40'	40'以上
5.0															
6.0	6.3m×40.0	6.3m×40.0	6.3m×40.0	6.3m×40.0	6.3m×40.0	6.3m×40.0	6.3m×40.0	6.3m×40.0	6.3m×40.0	6.3m×40.0	6.3m×40.0	6.3m×40.0	6.3m×40.0	6.3m×40.0	6.3m×40.0
7.0	40.0	40.0	40.0	40.0	40.0	40.0	40.0	40.0	40.0	40.0	40.0	40.0	40.0	40.0	40.0
8.0	40.0	40.0	40.0	40.0	40.0	40.0	40.0	40.0	40.0	40.0	40.0	40.0	40.0	40.0	40.0
9.0	40.0	40.0	40.0	40.0	40.0	40.0	40.0	40.0	40.0	40.0	40.0	40.0	40.0	40.0	40.0
10.0	10.6m×40.0	10.6m×40.0	10.6m×40.0	10.6m×40.0	10.6m×40.0	10.6m×40.0	10.6m×40.0	10.6m×40.0	10.6m×40.0	10.6m×40.0	10.6m×40.0	10.6m×40.0	10.6m×40.0	10.6m×40.0	10.6m×40.0
12.0	32.0	31.7	31.5	31.4	31.1	30.8	30.8	30.4	29.7	30.2	29.5	28.4	29.6	28.8	27.1
14.0	24.3	24.0	23.8	23.7	23.4	23.1	23.1	22.7	22.0	22.5	21.8	20.7	21.9	21.1	19.4
16.0	18.9	18.6	18.4	18.3	18.0	17.7	17.7	17.3	16.6	17.1	16.4	15.3	16.5	15.7	14.0
18.0	14.9	14.6	14.4	14.3	14.0	13.7	13.7	13.3	12.6	13.1	12.4	11.3	12.5	11.7	10.0
20.0	11.9	11.6	11.4	11.3	11.0	10.7	10.7	10.3	9.6	10.1	9.4	8.3	9.5	8.7	7.0
22.0	9.4	9.1	8.9	8.8	8.5	8.2	8.2	7.8	7.1	7.6	6.9	5.8	7.0	6.2	4.5
24.0	7.5	7.2	7.0	6.9	6.6	6.3	6.3	5.9	5.2	5.7	5.0	3.9	5.1	4.3	2.6
26.0	5.8	5.5	5.3	5.2	4.9	4.6	4.6	4.2	3.5	4.0	3.3	2.2	3.4	2.6	
28.0	4.5	4.2	4.0	3.9	3.6	3.3	3.3	2.9	2.2	2.7	2.0		2.1		
30.0	3.3	3.0	2.8	2.7	2.4	2.1	2.1								
32.0	2.3	2.0													

ポスト長(m)	42.25														
	23.0			26.0			29.0			32.0			35.0		
ジブ長(m)	23.0			26.0			29.0			32.0			35.0		
ジブアフセット 作業半径(m)	10~20'	20~40'	40'以上	10~20'	20~40'	40'以上	10~20'	20~40'	40'以上	10~20'	20~40'	40'以上	10~20'	20~40'	40'以上
5.0															
6.0	6.6m×40.0	6.6m×40.0	6.6m×40.0	6.6m×40.0	6.6m×40.0	6.6m×40.0	6.6m×40.0	6.6m×40.0	6.6m×40.0	6.6m×40.0	6.6m×40.0	6.6m×40.0	6.6m×40.0	6.6m×40.0	6.6m×40.0
7.0	40.0	40.0	40.0	40.0	40.0	40.0	40.0	40.0	40.0	40.0	40.0	40.0	40.0	40.0	40.0
8.0	40.0	40.0	40.0	40.0	40.0	40.0	40.0	40.0	40.0	40.0	40.0	40.0	40.0	40.0	40.0
9.0	40.0	40.0	40.0	40.0	40.0	40.0	40.0	40.0	40.0	40.0	40.0	40.0	40.0	40.0	40.0
10.0	10.7m×40.0	10.7m×40.0	10.6m×40.0	10.6m×40.0	10.6m×40.0	10.6m×40.0	10.6m×40.0	10.6m×40.0	10.6m×40.0	10.6m×40.0	10.6m×40.0	10.6m×40.0	10.6m×40.0	10.6m×40.0	10.6m×40.0
12.0	32.5	32.1	32.0	31.9	31.6	31.4	31.3	31.0	30.7	30.7	30.3	29.6	30.1	29.4	28.3
14.0	24.8	24.4	24.3	24.2	23.9	23.7	23.6	23.3	23.0	23.0	22.6	21.9	22.4	21.7	20.6
16.0	19.4	19.0	18.8	18.8	18.5	18.3	18.2	17.9	17.6	17.6	17.2	16.5	17.0	16.3	15.2
18.0	15.4	15.0	14.9	14.8	14.5	14.3	14.2	13.9	13.6	13.6	13.2	12.5	13.0	12.3	11.2
20.0	12.3	11.9	11.8	11.7	11.4	11.2	11.1	10.8	10.5	10.5	10.1	9.4	9.9	9.2	8.1
22.0	9.9	9.5	9.4	9.3	9.0	8.8	8.7	8.4	8.1	8.1	7.7	7.0	7.5	6.8	5.7
24.0	7.9	7.5	7.4	7.3	7.0	6.8	6.7	6.4	6.1	6.1	5.7	5.0	5.5	4.8	3.7
26.0	6.3	5.9	5.8	5.7	5.4	5.2	5.1	4.8	4.5	4.5	4.1	3.4	3.9	3.2	2.1
28.0	4.9	4.5	4.4	4.3	4.0	3.8	3.7	3.4	3.1	3.1	2.7	2.0	2.5		
30.0	3.8	3.4	3.3	3.2	2.9	2.7	2.6	2.3	2.0	2.0					
32.0	2.7	2.3	2.2	2.1											

ポスト長(m)	42.25												45.25			
	38.0			41.0			23.0			26.0			29.0			
ジブ長(m)	38.0			41.0			23.0			26.0			29.0			
ジブアフセット 作業半径(m)	10~20'	20~40'	40'以上	10~20'	20~40'	40'以上	10~20'	20~40'	40'以上	10~20'	20~40'	40'以上	10~20'	20~40'	40'以上	
5.0																
6.0	6.6m×40.0	6.6m×40.0	6.6m×40.0	6.6m×40.0	6.6m×40.0	6.6m×40.0	6.9m×40.0	6.9m×40.0	6.9m×40.0	6.9m×40.0	6.9m×40.0	6.9m×40.0	6.9m×40.0	6.9m×40.0	6.9m×40.0	
7.0	40.0	40.0	40.0	40.0	40.0	40.0	40.0	40.0	40.0	40.0	40.0	40.0	40.0	40.0	40.0	
8.0	40.0	40.0	40.0	40.0	40.0	40.0	40.0	40.0	40.0	40.0	40.0	40.0	40.0	40.0	40.0	
9.0	40.0	40.0	40.0	40.0	40.0	40.0	40.0	40.0	40.0	40.0	40.0	40.0	40.0	40.0	40.0	
10.0	10.3m×40.0	10.1m×40.0	9.9m×40.0	10.3m×40.0	10.0m×40.0	9.7m×40.0	10.7m×40.0	10.6m×40.0	10.6m×40.0	10.6m×40.0	10.6m×40.0	10.6m×40.0	10.6m×40.0	10.6m×40.0	10.6m×40.0	
12.0	29.6	28.7	27.0	28.8	27.6	25.7	32.4	32.0	31.9	31.8	31.5	31.3	31.2	30.9	30.6	
14.0	21.8	21.0	19.3	21.1	19.9	18.0	24.7	24.3	24.2	24.1	23.8	23.6	23.5	23.2	22.9	
16.0	16.4	15.6	13.9	15.7	14.5	12.6	19.3	18.9	18.8	18.7	18.4	18.2	18.1	17.8	17.5	
18.0	12.4	11.6	9.9	11.7	10.5	8.6	15.3	14.9	14.8	14.7	14.4	14.2	14.1	13.8	13.5	
20.0	9.3	8.5	6.8	8.6	7.4	5.5	12.2	11.8	11.7	11.6	11.3	11.1	11.0	10.7	10.4	
22.0	6.9	6.1	4.4	6.2	5.0	3.1	9.8	9.4	9.3	9.2	8.9	8.7	8.6	8.3	8.0	
24.0	4.9	4.1	2.4	4.2	3.0		7.8	7.4	7.3	7.2	6.9	6.7	6.6	6.3	6.0	
26.0	3.3	2.5		2.6			6.2	5.8	5.7	5.6	5.3	5.1	5.0	4.7	4.4	
28.0							4.8	4.4	4.3	4.2	3.9	3.7	3.6	3.3	3.0	
30.0							3.6	3.2	3.1	3.0	2.7	2.5	2.4	2.1		
32.0							2.6	2.2	2.1	2.0						

CCH1000



ラフティングジブクレーン

■ポスト定格総荷重表 (50tカウンタウェイト)

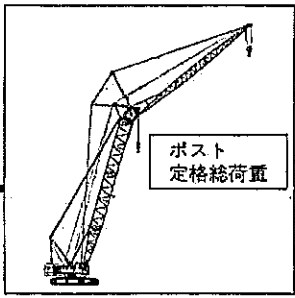
単位: (t)

ポスト長(m)	45/25														
	32.0			35.0			38.0			41.0			44.0		
ジブ長(m)															
作業半径(m)	10~20°	20~40°	40°以上	10~20°	20~40°	40°以上	10~20°	20~40°	40°以上	10~20°	20~40°	40°以上	10~20°	20~40°	40°以上
5.0															
6.0	6.9m x 46.0	6.8m x 46.0	6.9m x 46.0	6.9m x 46.0	6.9m x 46.0	6.9m x 46.0	6.9m x 46.0	6.9m x 46.0	6.9m x 46.0	6.9m x 46.0	6.9m x 46.0	6.9m x 46.0	6.9m x 46.0	6.9m x 46.0	6.9m x 46.0
7.0	40.0	40.0	40.0	40.0	40.0	40.0	40.0	40.0	40.0	40.0	40.0	40.0	40.0	40.0	40.0
8.0	40.0	40.0	40.0	40.0	40.0	40.0	40.0	40.0	40.0	40.0	40.0	40.0	40.0	40.0	40.0
9.0	40.0	40.0	40.0	40.0	40.0	40.0	40.0	40.0	40.0	40.0	40.0	40.0	40.0	40.0	40.0
10.0	10.4m x 46.0	10.4m x 46.0	10.3m x 46.0	10.3m x 46.0	10.2m x 46.0	10.1m x 46.0	10.1m x 46.0	10.2m x 46.0	9.9m x 46.0	10.1m x 46.0	10.0m x 46.0	9.7m x 46.0	10.0m x 46.0	9.8m x 46.0	9.4m x 46.0
12.0	30.6	30.2	29.5	30.0	29.3	28.2	29.4	28.6	26.9	28.7	27.5	25.6	28.0	26.2	23.6
14.0	22.9	22.5	21.8	22.3	21.6	20.5	21.7	20.9	19.2	21.0	19.8	17.9	20.3	18.5	15.9
16.0	17.5	17.1	16.4	16.9	16.2	15.1	16.3	15.5	13.8	15.6	14.4	12.5	14.9	13.1	10.5
18.0	13.6	13.1	12.4	12.9	12.2	11.1	12.3	11.5	9.8	11.6	10.4	8.6	10.9	9.1	6.5
20.0	10.4	10.0	9.3	9.8	9.1	8.0	9.2	8.4	6.7	8.5	7.3	5.4	7.8	6.0	3.4
22.0	8.0	7.6	6.9	7.4	6.7	5.6	6.8	6.0	4.3	6.1	4.9	3.0	5.4	3.6	
24.0	6.0	5.6	4.9	5.4	4.7	3.6	4.8	4.0	2.3	4.1	2.9		3.4		
26.0	4.4	4.0	3.3	3.8	3.1	2.0	3.2	2.4		2.5					
28.0	3.0	2.6		2.4											

ポスト長(m)	48/25														
	23.0			26.0			29.0			32.0			35.0		
ジブ長(m)															
作業半径(m)	10~20°	20~40°	40°以上	10~20°	20~40°	40°以上	10~20°	20~40°	40°以上	10~20°	20~40°	40°以上	10~20°	20~40°	40°以上
5.0															
6.0															
7.0	7.1m x 30.0	7.1m x 30.0	7.1m x 30.0	7.1m x 30.0	7.1m x 30.0	7.1m x 30.0	7.1m x 30.0	7.1m x 30.0	7.1m x 30.0	7.1m x 30.0	7.1m x 30.0	7.1m x 30.0	7.1m x 30.0	7.1m x 30.0	7.1m x 30.0
8.0	30.0	30.0	30.0	30.0	30.0	30.0	30.0	30.0	30.0	30.0	30.0	30.0	30.0	30.0	30.0
9.0	30.0	30.0	30.0	30.0	30.0	30.0	30.0	30.0	30.0	30.0	30.0	30.0	30.0	30.0	30.0
10.0	30.0	30.0	30.0	30.0	30.0	30.0	30.0	30.0	30.0	30.0	30.0	30.0	30.0	30.0	30.0
12.0	12.5m x 30.0	12.5m x 30.0	12.4m x 30.0	12.4m x 30.0	12.3m x 30.0	12.3m x 30.0	12.3m x 30.0	12.2m x 30.0	12.1m x 30.0	12.1m x 30.0	12.1m x 30.0	11.9m x 30.0	11.9m x 30.0	11.8m x 30.0	11.7m x 30.0
14.0	24.6	24.2	24.1	24.0	23.7	23.5	23.4	23.1	22.8	22.8	22.7	21.7	22.2	21.5	20.4
16.0	19.2	18.8	18.7	18.6	18.3	18.1	18.0	17.7	17.4	17.4	17.0	16.3	16.8	16.1	15.0
18.0	15.2	14.8	14.7	14.6	14.3	14.1	14.0	13.7	13.4	13.4	13.0	12.3	12.8	12.1	11.0
20.0	12.1	11.7	11.6	11.5	11.2	11.0	10.9	10.6	10.3	10.3	9.9	9.2	9.7	9.0	7.9
22.0	9.7	9.3	9.2	9.1	8.8	8.6	8.5	8.2	7.9	7.9	7.5	6.8	7.3	6.6	5.5
24.0	7.7	7.3	7.2	7.1	6.8	6.6	6.5	6.2	5.9	5.9	5.5	4.8	5.3	4.6	3.5
26.0	6.1	5.7	5.6	5.5	5.2	5.0	4.9	4.6	4.3	4.3	3.9	3.2	3.7	3.0	
28.0	4.7	4.3	4.2	4.1	3.8	3.6	3.5	3.2	2.9	2.9	2.5		2.3		
30.0	3.5	3.1	3.0	2.9	2.6	2.4	2.3	2.0							
32.0	2.5	2.1	2.0												

ポスト長(m)	48/25												45/25					
	38.0			41.0			44.0			29.0			26.0					
ジブ長(m)																		
作業半径(m)	10~20°	20~40°	40°以上	10~20°	20~40°	40°以上	10~20°	20~40°	40°以上	10~20°	20~40°	40°以上	10~20°	20~40°	40°以上			
5.0																		
6.0																		
7.0	7.1m x 30.0	7.1m x 30.0	7.1m x 30.0	7.1m x 30.0	7.1m x 30.0	7.1m x 30.0	7.1m x 30.0	7.1m x 30.0	7.1m x 30.0	7.4m x 30.0	7.4m x 30.0	7.4m x 30.0	7.4m x 30.0	7.4m x 30.0	7.4m x 30.0			
8.0	30.0	30.0	30.0	30.0	30.0	30.0	30.0	30.0	30.0	30.0	30.0	30.0	30.0	30.0	30.0			
9.0	30.0	30.0	30.0	30.0	30.0	30.0	30.0	30.0	30.0	30.0	30.0	30.0	30.0	30.0	30.0			
10.0	11.9m x 30.0	11.7m x 30.0	11.4m x 30.0	11.3m x 30.0	11.2m x 30.0	11.0m x 30.0	11.0m x 30.0	10.9m x 30.0	10.8m x 30.0	10.9m x 30.0	10.8m x 30.0	10.7m x 30.0	10.7m x 30.0	10.6m x 30.0	10.5m x 30.0			
12.0	29.3	28.5	26.8	28.6	27.4	26.5	27.9	26.1	23.5	24.5	24.1	24.0	23.9	23.6	23.4			
14.0	21.6	20.8	19.1	20.9	19.7	17.8	20.2	18.4	15.9	17.5	17.1	17.0	16.9	16.8	16.7			
16.0	16.2	15.4	13.7	15.5	14.3	12.4	14.8	13.0	10.4	12.0	11.6	11.5	11.4	11.1	10.9			
18.0	12.2	11.4	9.7	11.5	10.3	8.4	10.8	9.0	6.4	9.5	9.1	9.0	8.9	8.8	8.7			
20.0	9.1	8.3	6.6	8.4	7.2	5.3	7.7	5.9	3.3	7.2	6.8	6.7	6.6	6.5	6.4			
22.0	6.7	5.9	4.2	6.0	4.8	2.9	5.3	3.5		5.6	5.2	5.1	5.0	4.9	4.8			
24.0	4.7	3.9	2.2	4.0	2.8		3.3			4.0	3.6	3.5	3.4	3.3	3.2			
26.0	3.1	2.3		2.4						2.8	2.4	2.3	2.2	2.1	2.0			
28.0										1.8	1.4	1.3	1.2	1.1	1.0			
30.0										1.2	0.8	0.7	0.6	0.5	0.4			
32.0										0.6	0.4	0.3	0.2	0.1	0.0			

GCH1000



ラフインギングジブクレーン

■ポスト定格総荷重表 (50tカウンタウエイト)

単位: (t)

ポスト長(m)	51.25														
ジブ長(m)	29.0			32.0			35.0			38.0			41.0		
オフセット角 作業半径(m)	10~20°	20~40°	40°以上	10~20°	20~40°	40°以上	10~20°	20~40°	40°以上	10~20°	20~40°	40°以上	10~20°	20~40°	40°以上
5.0															
6.0															
7.0	7.4m 30.0	7.4m 30.0	7.4m 30.0	7.4m 30.0	7.4m 30.0	7.4m 30.0	7.4m 30.0	7.4m 30.0	7.4m 30.0	7.4m 30.0	7.4m 30.0	7.4m 30.0	7.4m 30.0	7.4m 30.0	7.4m 30.0
8.0	30.0	30.0	30.0	30.0	30.0	30.0	30.0	30.0	30.0	30.0	30.0	30.0	30.0	30.0	30.0
9.0	30.0	30.0	30.0	30.0	30.0	30.0	30.0	30.0	30.0	30.0	30.0	30.0	30.0	30.0	30.0
10.0	30.0	30.0	30.0	30.0	30.0	30.0	30.0	30.0	30.0	30.0	30.0	30.0	30.0	30.0	30.0
12.0	12.3m 30.0	12.2m 30.0	12.1m 30.0	12.1m 30.0	12.0m 30.0	11.9m 30.0	11.8m 30.0	11.8m 30.0	11.7m 30.0	11.6m 30.0	11.5m 30.0	11.4m 30.0	11.3m 30.0	11.2m 30.0	11.1m 30.0
14.0	23.3	23.0	22.7	22.7	22.3	21.8	21.6	21.4	20.3	21.5	20.7	19.0	20.8	19.6	17.7
16.0	17.8	17.5	17.2	17.2	16.8	16.1	16.8	15.9	14.8	16.0	15.2	13.5	15.3	14.1	12.2
18.0	13.9	13.6	13.3	13.3	12.9	12.2	12.7	12.0	10.9	12.1	11.3	9.6	11.4	10.2	8.3
20.0	10.8	10.5	10.2	10.2	9.8	9.1	9.6	8.9	7.8	9.0	8.2	6.5	8.3	7.1	5.2
22.0	6.4	6.1	5.8	5.8	5.4	4.7	5.2	4.5	3.4	4.6	3.8	2.1	3.9	2.7	—
24.0	4.7	4.4	4.1	4.1	3.7	3.0	3.5	2.8	—	—	—	—	—	—	—
26.0	—	—	—	—	—	—	—	—	—	—	—	—	—	—	—
28.0	—	—	—	—	—	—	—	—	—	—	—	—	—	—	—
30.0	—	—	—	—	—	—	—	—	—	—	—	—	—	—	—

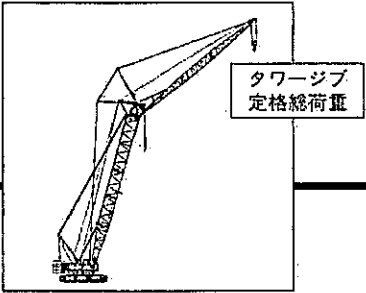
(50tカウンタウエイト) 単位: (t)

ポスト長(m)	51.25		
ジブ長(m)	44.0		
オフセット角 作業半径(m)	10~20°	20~40°	40°以上
5.0			
6.0			
7.0	7.4m 30.0	7.4m 30.0	7.4m 30.0
8.0	30.0	30.0	30.0
9.0	30.0	30.0	30.0
10.0	11.6m 30.0	11.3m 30.0	10.9m 30.0
12.0	27.8	26.0	23.4
14.0	20.1	18.3	15.7
16.0	14.6	12.8	10.2
18.0	10.7	8.9	6.3
20.0	7.6	5.8	3.2
22.0	6.2	3.4	—
24.0	3.2	—	—

注意事項

1. 本表の定格総荷重は機械の水平堅土上における転倒荷重の78%以内、前方安定度1.15以上の値です。
2. 本荷重表は、主フックブロック、補フックブロック共無し時のものです。実際に吊り上げ得る荷重は本表の値から主フックブロックと補フックブロックの合計重量を差し引いた値になります。
 (ポスト用) (ジブ用)
 20.0tフック……0.75t 11tフック……0.40t
 40.0tフック……0.95t 20tフック……0.75t
3. 定格総荷重は、ワイヤロープの掛数によっても下記の如く制限されます。
 20.0tまで……2条掛
 30.0tまで……4条掛(ポスト長48.25m及び51.25mの場合)
 40.0tまで……4条掛
4. ポスト長48.25m及び51.25mでの主吊りではフック容量は必ず30t以下として下さい。
5. ジブ中心線と水平面とのなす角度(ジブ角)は、荷重を吊った状態で15°を下回らないで下さい。
6. ポスト中心線とジブ中心線とのなす角度(オフセット角)は、常に10°を下回らないで下さい。
7. ジブ長23mにて11tボールフックの使用はできません。

CCH1000



ラッピングジブクレーン

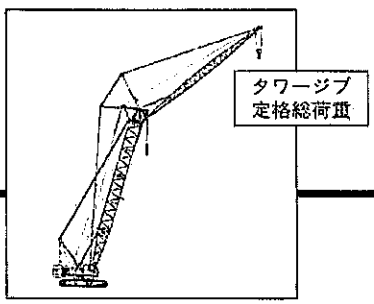
■タワージブ定格総荷重表 (50tカウンタウェイト)

単位: (t)

ポスト長(m) ジブ長(m)	27.25						30.25								
	23.0		26.0		29.0		23.0		26.0		29.0				
ポスト角 作業半径(m)	90°	75°	60°	90°	75°	60°	90°	75°	60°	90°	75°	60°	90°	75°	60°
7.2	20.0			7.7m× 18.0			20.0			7.7m× 18.0			8.2m× 18.0		
10.0	20.0			18.0			20.0			18.0			18.0		
12.0	20.0			18.0			20.0			18.0			18.0		
14.0	20.0			18.0			20.0			18.0			18.0		
15.0	18.0			18.0			18.0			18.0			18.0		
16.0	18.6			16.5			16.6			16.5			16.0		
18.0	14.3	19.9m× 12.8		14.3			14.3			14.3			14.3		
20.0	12.7	12.7		12.7	21.2m× 11.9		12.7	20.7m× 12.2		12.7			12.7		
22.0	11.4	11.4		11.4	11.4		11.4	11.4		11.4	11.4		11.4	23.2m× 10.7	
24.0	10.3	10.3		10.3	10.3		10.3	10.3		10.3	10.3		10.3	10.3	
26.0	25.3m× 8.8	9.5		9.4	9.4		25.3m× 8.8	9.5		9.4	9.4		9.4	9.4	
28.0		9.0		8.8	8.8			9.0		8.9	8.9		8.9	8.9	
30.0		8.5	31.4m× 8.2	28.2m× 8.8	8.5			8.5		28.2m× 8.8	8.5		8.5	8.5	
32.0		8.1	8.1		8.2	33.3m× 8.0		8.1	32.9m× 7.8		8.3		31.1m× 8.3	8.2	
34.0		32.3m× 8.0	7.8		7.9	7.9		33.1m× 7.9	7.8		8.0	34.8m× 7.8	7.9	36.7m× 7.7	
36.0			7.3		35.2m× 7.8	7.4			7.3		7.5	7.5	7.6	7.6	
38.0			6.6			6.7			6.5		6.8	6.8	7.2	7.2	
40.0			38.7m× 8.3			6.3			5.9		6.0		38.9m× 7.0	6.5	
42.0						41.8m× 8.0			40.2m× 8.0		5.5			5.6	
44.0											43.1m× 8.4			5.1	
46.0														4.9	

ポスト長(m) ジブ長(m)	33.25						36.25							
	23.0		26.0		29.0		32.0		23.0					
ポスト角 作業半径(m)	90°	75°	60°	90°	75°	60°	90°	75°	60°	90°	75°	60°		
7.2	20.0			7.7m× 18.0			8.2m× 18.0			8.8m× 18.2			20.0	
10.0	20.0			18.0			16.0			15.2			20.0	
12.0	20.0			18.0			16.0			15.2			20.0	
14.0	20.0			18.0			16.0			15.2			20.0	
15.0	18.0			18.0			16.0			15.2			18.0	
16.0	18.6			16.5			16.0			17.0m× 16.2			16.6	
18.0	14.3			14.3			14.3			14.2			14.3	
20.0	12.7	21.5m× 11.7		12.7			12.7			12.7			12.7	
22.0	11.4	11.4		11.4	22.7m× 11.0		11.4			11.4			11.4	22.2m× 11.3
24.0	10.3	10.3		10.3	10.3		10.3	10.3		10.3	26.3m× 8.7		10.3	10.3
26.0	25.3m× 8.8	9.5		9.4	9.4		9.4	9.4		9.4	9.4		25.3m× 8.8	9.5
28.0		9.0		8.9	8.9		8.9	8.9		8.5	8.5		9.0	
30.0		8.5		28.2m× 8.8	8.5		8.4	8.4		7.7	7.7		8.5	
32.0		8.1			8.2		31.1m× 8.1	7.9		7.0	7.0		8.1	
34.0		33.9m× 7.8	34.4m× 7.7		7.9			7.5		6.6	6.6		7.8	35.9m× 7.4
36.0			7.3		7.6	36.3m× 7.4		7.2		6.2	6.2		34.9m× 7.7	7.3
38.0			6.5		36.8m× 7.3	6.9		39.7m× 8.8	38.2m× 7.0		5.8			6.5
40.0			5.7			6.0			6.5		5.5	40.2m× 8.5		5.7
42.0			41.7m× 8.2			5.2			5.6		5.2	5.2		5.1
44.0						4.9			4.9		42.6m× 8.2	4.9		49.2m× 4.8
46.0						44.8m× 4.8			4.5			4.5		
48.0									47.5m× 4.3			4.2		
50.0												4.0		
52.0												50.4m× 3.9		

CCH1000



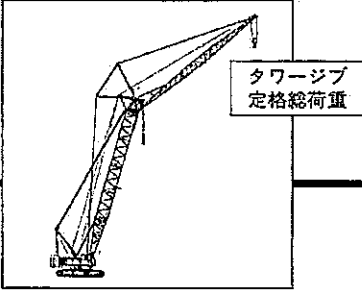
ラフイングジブクレーン

■タワージブ定格総荷重表 (50tカウンタウェイト)

単位: (t)

ポスト長(m)		36.25												39.25		
ジブ長(m)		26.0			29.0			32.0			35.0			23.0		
作業半径(m)	ポスト角	90°	75°	60°	90°	75°	60°	90°	75°	60°	90°	75°	60°	90°	75°	60°
	7.2	7.7m x 18.0				8.2m x 18.0			8.8m x 15.2			9.3m x 14.0			20.0	
10.0	18.0				16.0			15.2			14.0			20.0		
12.0	18.0				16.0			15.2			14.0			20.0		
14.0	18.0				16.0			15.2			14.0			20.0		
15.0	18.0				16.0			15.2			14.0			18.0		
16.0	16.5				16.0			17.0m x 16.2			13.5			16.6		
18.0	14.3				14.3			14.2			12.5			14.3		
20.0	12.7				12.7			12.7			11.4			12.7		
22.0	11.4	23.5m x 10.6			11.4			11.4			10.5			11.4	23.0m x 10.8	
24.0	10.3	10.3			10.3	24.8m x 9.8		10.3			9.6			10.3	10.3	
26.0	9.4	9.4			9.4	9.4		9.4	9.4		8.8	27.3m x 8.3		25.3m x 8.8	9.5	
28.0	8.8	8.8			8.9	8.9		8.6	8.6		8.1	8.1			9.0	
30.0	28.2m x 6.7	8.3			8.2	8.2		7.7	7.7		7.4	7.4			8.5	
32.0		7.9			31.1m x 7.8	7.6		7.0	7.0		6.9	6.9			8.1	
34.0		7.6				7.3		6.6	6.6		6.4	6.4			7.8	
36.0		7.3	37.8m x 6.0			7.0			6.2		6.0	6.0			35.4m x 7.8	37.4m x 6.7
38.0		37.5m x 7.0	6.8		6.7	39.7m x 6.5		5.8			36.9m x 6.9	5.7				6.5
40.0			6.0		6.4	6.4		5.6	41.7m x 6.3		5.4					5.6
42.0			5.1		40.4m x 6.3	5.6		5.2	5.2		5.1	43.8m x 4.8				5.0
44.0			4.4			4.7		43.3m x 6.0	4.9		4.8	4.8				4.3
46.0			4.2			4.3			4.2		4.6	4.6				44.7m x 4.2
48.0			48.1m x 4.2			4.0			3.8		46.2m x 4.8	4.2				
50.0						49.0m x 3.9			3.6			3.7				
52.0									51.9m x 3.4			3.5				
54.0												3.3				
56.0												54.8m x 3.2				

ポスト長(m)		39.25														
ジブ長(m)		26.0			29.0			32.0			35.0			38.0		
作業半径(m)	ポスト角	90°	75°	60°	90°	75°	60°	90°	75°	60°	90°	75°	60°	90°	75°	60°
	7.2	7.7m x 18.0				8.2m x 18.0			8.8m x 15.2			9.3m x 14.0			9.8m x 12.0	
10.0	18.0				16.0			15.2			14.0			12.0		
12.0	18.0				16.0			15.2			14.0			12.0		
14.0	18.0				16.0			15.2			14.0			12.0		
15.0	18.0				16.0			15.2			14.0			12.0		
16.0	16.5				16.0			17.0m x 16.2			13.5			12.0		
18.0	14.3				14.3			14.2			12.5			12.0		
20.0	12.7				12.7			12.7			11.4			11.1		
22.0	11.4				11.4			11.4			10.5			10.2		
24.0	10.3	24.3m x 10.2			10.3	28.5m x 9.8		10.3			9.6			9.4		
26.0	9.4	9.4			9.4	9.4		9.4	26.8m x 8.0		8.8			8.6		
28.0	8.7	8.7			8.9	8.9		8.5	8.5		8.1	28.1m x 8.0		7.9	29.4m x 7.4	
30.0	28.2m x 6.7	8.2			7.9	7.9		7.7	7.7		7.4	7.4		7.2	7.2	
32.0		7.7			31.1m x 7.8	7.3		7.0	7.0		6.9	6.9		6.7	6.7	
34.0		7.4				6.9		6.6	6.6		6.4	6.4		6.2	6.2	
36.0		7.1				6.6			6.2		6.0	6.0		5.8	5.8	
38.0		6.8	39.3m x 6.3		6.4			5.8			36.9m x 6.9	5.7		5.4	5.4	
40.0		38.3m x 6.7	6.0		6.1	41.2m x 6.8		5.5			5.4			39.8m x 6.1	5.1	
42.0			5.1		41.2m x 6.8	5.5		5.2	43.2m x 6.0		5.1			4.8		
44.0			4.3			4.6		4.9	4.9		4.8	46.1m x 4.7		4.6		
46.0			3.9			3.9		44.1m x 4.9	4.2		4.6	4.6		4.4		47.0m x 4.3
48.0			47.5m x 3.7			3.6			3.5		47.0m x 3.2	3.8		4.3		4.3
50.0						3.4			3.4			3.4		49.9m x 4.0		4.0
52.0								50.5m x 3.4				3.2				3.4
54.0									53.4m x 3.0			3.0				3.1
56.0												2.8				2.8
58.0												56.3m x 2.8				2.7
60.0																59.2m x 2.6



ラフイングジブクレーン

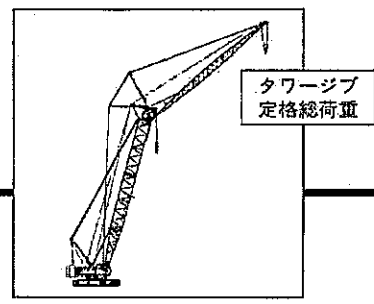
■タワージブ定格総荷重表 (50tカウンタウェイト)

単位: (t)

ポスト長(m)	42.25														
	23.0			26.0			29.0			32.0			35.0		
ジブ長(m)	ポスト角			ポスト角			ポスト角			ポスト角			ポスト角		
作業半径(m)	90°	75°	60°	90°	75°	60°	90°	75°	60°	90°	75°	60°	90°	75°	60°
7.2	20.0			7.7m 18.0			8.2m 18.0			8.8m 18.2			9.3m 14.0		
10.0	20.0			18.0			16.0			15.2			14.0		
12.0	20.0			18.0			16.0			15.2			14.0		
14.0	20.0			18.0			16.0			15.2			14.0		
15.0	18.0			18.0			16.0			15.2			14.0		
16.0	16.6			18.0			16.0			17.0m 18.2			13.5		
18.0	14.3			14.3			14.3			14.2			12.5		
20.0	12.7			12.7			12.7			12.7			11.4		
22.0	11.4	23.8m 12.4		11.4			11.4			11.4			10.5		
24.0	10.3	10.9		10.3	25.1m 9.8		10.3			10.3			9.6		
26.0	25.3m 9.9	9.5		9.4	9.4		9.4	28.3m 9.3		9.4	27.6m 9.7		8.8		
28.0		8.9		8.7	8.7		8.9	8.9		8.5	8.5		8.1	28.8m 7.8	
30.0		8.3		28.2m 8.6	8.0		7.9	7.9		7.7	7.7		7.4	7.4	
32.0		7.8			7.5		31.1m 9.2	7.1		7.0	7.0		6.9	6.9	
34.0		7.5			7.2			6.7		6.6	6.6		6.4	6.4	
36.0		7.2			6.9			6.4			6.2		6.0	6.0	
38.0		36.2m 7.1	38.9m 8.1		6.6			6.2			5.8		36.9m 8.0	5.7	
40.0			5.6		39.1m 8.3	40.8m 8.7		6.0			5.5			5.4	
42.0			4.9			5.2		5.6		42.7m 8.9		5.2		5.1	
44.0			4.2			4.1				4.6		4.9	44.7m 9.2		4.8
46.0			3.7			3.8				3.6		44.9m 9.7	4.2	4.4	46.6m 4.2
48.0			46.2m 9.7			3.4				3.3			3.4	47.9m 9.8	3.7
50.0						49.1m 9.2				3.1			3.0		3.4
52.0										2.9			2.8		3.2
54.0										52.3m 9.9			2.6		3.0
56.0													54.9m 9.5		2.8
58.0															57.8m 9.7

ポスト長(m)	42.25															45.25						
	38.0			41.0			23.0			26.0			29.0			32.0			35.0			
ジブ長(m)	ポスト角			ポスト角			ポスト角			ポスト角			ポスト角			ポスト角			ポスト角			
作業半径(m)	90°	75°	60°	90°	75°	60°	90°	75°	60°	90°	75°	60°	90°	75°	60°	90°	75°	60°	90°	75°	60°	
7.2	9.8m 12.0						20.0						7.7m 18.0			8.2m 18.0						
10.0	12.0						20.0						18.0			16.0						
12.0	12.0						20.0						18.0			16.0						
14.0	12.0						20.0						18.0			16.0						
15.0	12.0						18.0						18.0			16.0						
16.0	12.0						16.6						16.5			16.0						
18.0	12.0						14.3						14.3			14.3						
20.0	11.4						12.7						12.7			12.7						
22.0	10.2						11.4						11.4			11.4						
24.0	9.4						10.3	24.6m 10.0		10.3	25.8m 9.5		10.3	8.7	8.7	10.3						
26.0	8.6						25.3m 9.8	9.5		9.4	9.4		9.4	27.1m 9.2		9.4						
28.0	7.9						8.7	8.8		8.7	8.7		8.7	8.7		8.9						
30.0	7.2	30.1m 9.2					7.3	31.4m 9.6		8.2			28.2m 8.6	8.0		7.9	7.9					
32.0	6.7	6.7					6.7	6.7		7.7			7.4			31.1m 9.2						
34.0	6.2	6.2					6.2	6.2		7.3			6.9			6.5						
36.0	5.8	5.8					5.8	5.8		6.9			6.5			6.3						
38.0	5.4	5.4					5.4	5.4		37.1m 8.7			6.3			6.0						
40.0	39.8m 8.1	5.1					5.1	5.1					40.4m 8.4			6.0						
42.0		4.8					4.8	4.8					4.6									
44.0		4.6					42.7m 9.7	4.6					3.8			42.3m 8.0						
46.0		4.4						4.4					3.4			4.1						
48.0		4.1	48.5m 9.0				4.1						47.6m 9.9			3.1						
50.0		3.6	3.6				3.7	50.4m 9.6					2.9									
52.0		50.2m 9.4	3.0				3.4	3.4					60.8m 9.9									
54.0			2.7				53.6m 9.2	3.2														
56.0			2.4					3.0														
58.0			2.3					2.8														
60.0			2.2					2.7														
62.0			60.7m 9.1					2.5														

GCH1000



ラフイングリブクレーン

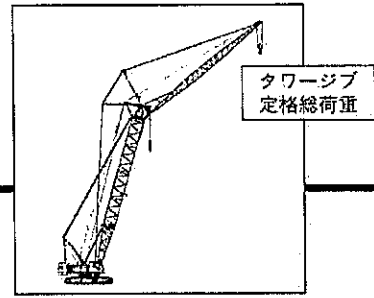
■タワージブ定格総荷重表 (50tカウンタウェイト)

単位: (t)

吊钩高度(m)	45:25														
	32.0			35.0			38.0			41.0			44.0		
ジブ長(m)	90°	75°	60°	90°	75°	60°	90°	75°	60°	90°	80°	70°	90°	80°	70°
7.2	8.8m			9.3m			9.8m								
10.0	15.2			14.0			12.0						10.3m		10.8m
12.0	15.2			14.0			12.0						10.0		8.0
14.0	15.2			14.0			12.0						10.0		8.0
15.0	15.2			14.0			12.0						10.0		8.0
16.0	15.2			13.5			12.0						10.0		8.0
18.0	14.2			12.5			12.0						10.0		8.0
20.0	12.7			11.4			11.1						10.0		8.0
22.0	11.4			10.5			10.2						10.0		8.0
24.0	10.9			9.6			9.4						9.3	25.0m	26.0m
26.0	9.4			8.8			8.6						8.7	8.7	7.7
28.0	8.5	28.4m		8.1	28.6m		7.9						8.0	8.0	7.0
30.0	7.7	7.7		7.4	7.4		7.3	30.9m					7.3	7.3	6.3
32.0	7.0	7.0		6.9	6.9		6.8	6.8					6.7	6.7	5.7
34.0	6.6	6.6		6.4	6.4		6.5	6.5					6.2	6.2	5.3
36.0	6.2			6.0	6.0		6.1	6.1					5.8	5.8	5.0
38.0	5.8			5.7	5.7		5.8	5.8					5.4	5.4	4.7
40.0	5.5			5.4	5.4		5.5	39.8m					5.1	5.1	4.4
42.0	5.2			5.1	5.1		5.1	5.1					4.8	4.8	4.1
44.0	4.9			4.8	4.8		4.8	4.8					4.7	4.7	4.0
46.0	4.6	46.7m		4.4	4.4		4.6	4.6					4.3	4.3	3.6
48.0	4.3	46.2m		4.1	4.1		4.3	4.3					4.0	4.0	3.3
50.0		3.0		3.7	48.1m		3.4	3.4					3.5	3.5	3.4
52.0		2.8		3.2	48.8m		3.2	3.2					3.2	3.2	3.2
54.0		2.6		3.0	3.0		2.9	51.5m					2.9	2.9	2.9
56.0		2.6		2.8	2.8		2.7	2.7					2.7	2.7	2.7
58.0		58.4m		2.7	2.7		2.3	2.3					2.6	2.6	2.8
60.0		2.4		2.6	59.3m		2.2	2.2					2.5	2.5	2.7
62.0				2.2	2.2		2.1	2.1					2.2	2.2	2.7
64.0								62.2m							61.0m

吊钩高度(m)	48:25														
	23.0			26.0			29.0			32.0			35.0		
ジブ長(m)	90°	75°	60°	90°	75°	60°	90°	75°	60°	90°	75°	60°	90°	75°	60°
7.2	20.0			7.7m			8.2m			8.8m			9.3m		
10.0	20.0			18.0			16.0			15.2			14.0		
12.0	20.0			18.0			16.0			15.2			14.0		
14.0	20.0			18.0			16.0			15.2			14.0		
15.0	18.0			18.0			16.0			15.2			14.0		
16.0	16.6			16.5			16.0			17.0m			13.4		
18.0	14.3			14.3			14.3			14.2			12.2		
20.0	12.7			12.7			12.7			12.7			11.0		
22.0	11.4			11.4			11.4			11.4			9.8		
24.0	10.3	25.3m		10.3			10.3			10.3			8.8		
26.0	25.3m	9.5		9.4	26.5m		9.4	27.9m		9.4			8.0		
28.0	8.6	8.6		8.7	8.7		8.9	8.9		8.5	28.1m		7.8		
30.0	8.1			8.1	28.2m		8.1	7.8	7.8	7.7	7.7		6.7	30.4m	
32.0	7.6			7.4	7.4		7.1	7.1		7.0	7.0		6.2	6.2	
34.0	7.2			6.8	6.8		6.2	6.2		6.6	6.6		5.8	5.8	
36.0	6.8			6.3	6.3		6.0	6.0		6.2	6.2		5.5	5.5	
38.0	37.7m			6.0	6.0		5.8	5.8		5.8	5.8		5.5	5.5	5.1
40.0	4.6	4.6		5.8	5.8		5.6	5.6		5.5	5.5		5.5	5.5	4.9
42.0	4.5			4.5	40.8m	43.8m	4.2	4.2		5.3	5.3		5.2	5.2	4.6
44.0	3.7			4.1	4.1		4.1	43.5m		4.5	4.5		4.3	4.3	4.3
46.0	3.3			3.3	3.3		3.6	3.6		4.0	4.0		4.0	4.0	4.0
48.0	3.1			2.9	2.9		2.7	2.7		4.6	4.6		3.7	3.7	49.5m
50.0	48.3m			2.7	2.7		2.5	2.5		3.5	3.5		3.5	3.5	3.4
52.0				2.5	2.5		2.3	2.3		3.3	3.3		3.3	3.3	3.2
54.0				2.2	52.1m		2.2	2.2		3.1	3.1		3.1	3.1	3.0
56.0				2.1	2.1		2.1	55.0m		2.9	2.9		2.9	2.9	2.8
58.0				2.0	2.0		2.0	2.0		2.7	2.7		2.7	2.7	2.6
60.0				2.0	2.0		2.0	2.0		2.7	2.7		2.7	2.7	2.4
62.0															60.8m

CCH1000



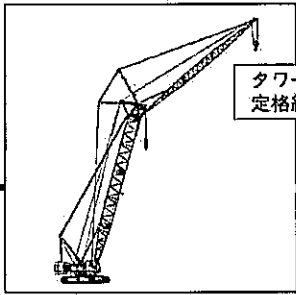
ラフリングジブクレーン

■タワージブ定格総荷重表 (50tカウンタウェイト)

単位: (t)

ポスト長(m)	48:25									51.25											
	38.0			41.0			44.0			23.0			26.0								
ジブ長(m)	ポスト角			90°			80°			70°			90°			75°			60°		
作業半径(m)	90°	80°	70°	90°	80°	70°	90°	80°	70°	90°	75°	60°	90°	75°	60°						
7.2	9.8m x 12.0												20.0			7.7m x 18.0					
10.0	12.0			10.3m x 10.0			10.8m x 8.0						20.0			18.0					
12.0	12.0			10.0			8.0						20.0			18.0					
14.0	12.0			10.0			8.0						20.0			18.0					
15.0	12.0			10.0			8.0						18.0			18.0					
16.0	12.0			10.0			8.0						16.6			16.5					
18.0	10.9			10.0			8.0						14.3			14.3					
20.0	9.9			21.0m x 10.0			8.0						12.7			12.7					
22.0	9.0			9.6			8.0						11.4			11.4					
24.0	8.1	24.5m x 7.9		8.8	25.8m x 8.9		25.0m x 8.0						10.3			10.3					
26.0	7.4	7.4		8.2	8.2		7.7	26.6m x 7.6					25.3m x 8.8	26.1m x 8.8		9.4	27.4m x 8.9				
28.0	6.7	6.7		7.5	7.5		7.0	7.0					8.8			8.7	8.7				
30.0	6.2	6.2		6.9	6.9		6.3	6.3					8.1			28.2m x 8.7	8.1				
32.0	5.7	5.7		6.2	6.2		5.7	5.7					7.6			7.4					
34.0	5.3	5.3		5.7	5.7		5.3	5.3					7.2			6.8					
36.0	5.0	5.0		5.3	5.3		5.0	5.0					6.8			6.3					
38.0	4.7	4.7	38.6m x 4.6	4.9	4.9		4.7	4.7					6.3			6.0					
40.0	39.8m x 4.6	4.4	4.4	4.6	4.6	40.1m x 4.8	4.4	4.4	41.6m x 4.2				38.5m x 8.1			5.8					
42.0		4.2	4.2	4.3	4.3	4.3	4.0	4.1	4.1				43.4m x 4.0			41.4m x 5.4					
44.0		4.0	4.0	4.2	4.2	4.2	3.6	3.9	3.9				3.7						46.3m x 3.5		
46.0		3.8	3.8				3.9	3.9	45.8m x 3.3				3.3			3.3				3.3	
48.0		3.6	3.6				3.6	3.6					3.1			2.9				2.9	
50.0		48.2m x 3.6	3.4				3.4	3.4					3.0			2.7				2.7	
52.0			3.2				51.0m x 3.3	3.2					50.7m x 2.8			2.5				2.5	
54.0			3.0				2.8									2.4				2.4	
56.0			2.8				2.7														
58.0			56.2m x 2.8				2.6														
60.0							56.1m x 2.6														
62.0																					

ポスト長(m)	51.25																				
	29.0			32.0			35.0			38.0			41.0								
ジブ長(m)	ポスト角			90°			80°			70°			90°			80°			70°		
作業半径(m)	90°	75°	60°	90°	80°	70°	90°	80°	70°	90°	80°	70°	90°	80°	70°						
7.2	8.2m x 10.0			8.8m x 10.0			9.3m x 14.0			9.8m x 12.0			10.3m x 10.0								
10.0	16.0			15.2			14.0			12.0			10.0								
12.0	16.0			15.2			14.0			12.0			10.0								
14.0	16.0			15.2			14.0			12.0			10.0								
15.0	16.0			15.2			14.0			12.0			10.0								
16.0	16.0			17.0m x 10.0			13.4			12.0			10.0								
18.0	14.3			14.2			12.2			10.9			10.0								
20.0	12.7			12.7			11.0			9.9			21.0m x 10.0								
22.0	11.4			11.4	23.0m x 10.0		9.8			9.0			9.6								
24.0	10.3			10.3	10.3		8.8			8.1	25.1m x 7.7		8.8								
26.0	9.4			9.4	9.4		8.0			7.4	7.4		8.2	26.1m x 8.1							
28.0	8.9	28.7m x 8.6		8.5	8.5		7.3			6.7	6.7		7.5	7.5							
30.0	7.8	7.8		7.7	7.7		6.7	6.7		6.2	6.2		6.9	6.9							
32.0	31.1m x 7.1	6.7		7.0			6.2	6.2		5.7	5.7		6.2	6.2							
34.0		6.2		6.6			5.8	5.8		5.3	5.3		5.7	5.7							
36.0		6.0		6.2			5.5	5.5		5.0	5.0		5.3	5.3							
38.0		5.8		5.8	5.8		5.1	5.1	38.1m x 6.1	4.7	4.7	39.6m x 4.5	4.9	4.9							
40.0		5.6		5.5	5.5		4.9	4.9	39.8m x 4.5	4.4	4.4	4.4	4.6	4.6	41.1m x 4.4						
42.0		5.3		5.2	5.2		4.6	4.6		4.2	4.2	4.2	4.3	4.3	4.3						
44.0		5.0		4.9	4.9		4.3	4.3		4.0	4.0	4.0	4.2	4.2	4.1						
46.0		44.3m x 4.8	47.2m x 2.9				4.0		45.8m x 4.0	4.0			3.9	3.9	3.9						
48.0			2.8				3.8			3.7			3.6	3.6	3.6						
50.0			2.5				3.6			3.4			48.7m x 3.5	3.4	3.4						
52.0			2.3				51.4m x 3.5			3.2			3.2		51.6m x 3.2						
54.0			2.2							3.0			3.0		2.9						
56.0			2.1							64.3m x 3.0			2.8		2.7						
58.0			56.5m x 2.1										57.2m x 2.8		2.6						
60.0															2.5						
62.0															60.1m x 2.5						



タワージブ
定格総荷重

単位：(t)

ラフイングジブクレーン

■タワージブ定格総荷重表 (50tカウンタウェイト)

ポスト長(m)	51.25		
ジブ長(m)	44.0		
作業半径(m)	ポスト角		
	90°	80°	70°
7.2			
10.0	10.8m [×] 8.6		
12.0	8.0		
14.0	8.0		
15.0	8.0		
16.0	8.0		
18.0	8.0		
20.0	8.0		
22.0	8.0		
24.0	26.0m [×] 8.0		
26.0	7.7	27.1m [×] 7.3	
28.0	7.0	7.0	
30.0	6.3	6.3	
32.0	5.7	5.7	
34.0	5.3	5.3	
36.0	5.0	5.0	
38.0	4.7	4.7	
40.0	4.4	4.4	
42.0	4.0	4.1	42.6m [×] 4.0
44.0	3.6	3.9	3.9
46.0	45.8m [×] 3.3	3.7	3.7
48.0		3.5	3.5
50.0		3.4	3.4
52.0		3.2	3.2
54.0		3.1	3.1
56.0		54.8m [×] 3.0	2.9
58.0			2.6
60.0			2.4
62.0			2.3
64.0			63.0m [×] 2.2

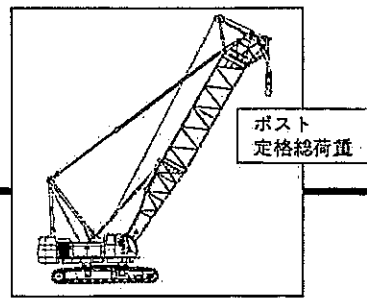
注意事項

1. 本表の定格総荷重は機械の水平堅土上に於ける転倒荷重の78%以内、前方安定度1.15以上の値です。
2. 本荷重表は、主フックブロック、補フックブロック共無しの場合のもので、
実際に吊り上げ得る荷重は本表の値から主フックブロックと補フックブロックの合計重量を差し引いた値になります。
(ジブ用) (ポスト用)
20tフック……0.75t 40tフック……0.95t
11tフック……0.40t 20tフック……0.75t
3. 本表の定格総荷重は、トップシーブを取り外した場合の値です。トップシーブを取り付けて作業する場合は本表の値より0.50tを差し引いて下さい。
4. 定格総荷重は、ワイヤロープの掛数によっても下記の如く制限されます。
11tまで……1条掛
20tまで……2条掛
5. タワーポスト中心線とジブ中心線とのなす角度(オフセット角)は、常に10°を下回らないで下さい。
6. ジブ中心線と水平面とのなす角度(ジブ角)は、荷重を吊った状態で15°を下回らないで下さい。
7. ジブ長さ23mにて11tボールフックの使用はできません。

ポストクレーン

■ポスト定格総荷重表(ジブ取外し)(50tカウンタウェイト)

主吊高さ(m) 作業半径(m)	18.25	21.25	24.25	27.25	30.25	33.25	36.25	39.25	42.25	45.25	48.25	51.25	54.25	57.25	60.25
6.0	6.1m×40.0	6.5m×40.0													
7.0	40.0	40.0	7.2m×40.0	7.7m×40.0											
8.0	40.0	40.0	40.0	40.0	8.2m×40.0	8.7m×40.0									
9.0	40.0	40.0	40.0	40.0	40.0	40.0	9.2m×40.0	9.8m×40.0	10.3m×40.0	10.8m×40.0					
10.0	11.9m×40.0	11.9m×40.0	11.9m×40.0	11.9m×40.0	11.9m×40.0	11.8m×40.0	11.8m×40.0	11.8m×40.0	11.8m×40.0	11.8m×40.0	11.3m×30.0	11.8m×30.0			
12.0	39.8	39.7	39.6	39.5	39.4	39.3	39.2	39.1	39.0	38.9	30.0	30.0	12.4m×30.0	12.9m×30.0	13.4m×26.0
14.0	32.1	32.0	31.9	31.8	31.7	31.6	31.5	31.4	31.3	31.2	14.3m×30.0	14.3m×30.0	14.2m×30.0	14.2m×30.0	25.0
16.0	26.7	26.6	26.5	26.4	26.3	26.2	26.1	26.0	25.9	25.8	25.7	25.5	25.4	25.3	16.1m×26.0
18.0	22.8	22.7	22.6	22.6	22.3	22.2	22.1	22.0	21.9	21.8	21.7	21.6	21.4	21.3	21.3
20.0	18.6m×24.0	19.6	19.5	19.4	19.3	19.2	19.1	19.0	18.8	18.7	18.6	18.5	18.4	18.3	18.2
22.0		21.2m×18.1	17.1	17.0	16.9	16.8	16.6	16.5	16.4	16.3	16.2	16.1	15.9	15.8	15.7
24.0			23.7m×16.2	15.0	14.9	14.8	14.7	14.6	14.4	14.3	14.2	14.1	14.0	13.9	13.8
26.0				13.4	13.3	13.2	13.0	12.9	12.8	12.7	12.6	12.4	12.3	12.2	12.1
28.0				25.3m×13.2	11.9	11.8	11.7	11.6	11.4	11.3	11.2	11.1	10.9	10.8	10.7
30.0					28.9m×11.4	10.6	10.5	10.4	10.3	10.1	10.0	9.9	9.8	9.7	9.6
32.0						31.5m×8.9	9.5	9.4	9.2	9.1	9.0	8.9	8.7	8.6	8.5
34.0							8.6	8.5	8.4	8.2	8.1	8.0	7.9	7.8	7.7
36.0							34.1m×8.6	7.7	7.6	7.4	7.3	7.2	7.1	7.0	6.9
38.0								36.7m×7.5	6.9	6.8	6.6	6.5	6.4	6.3	6.2
40.0									39.3m×6.5	6.2	6.0	5.9	5.8	5.7	5.6
42.0										41.9m×5.5	5.5	5.4	5.2	5.1	5.0
44.0											5.0	4.9	4.7	4.6	4.5
46.0											44.5m×4.5	4.4	4.2	4.1	3.9
48.0												47.1m×4.1	3.7	3.6	3.4
50.0													49.7m×3.3	3.1	3.0
52.0														2.7	2.6
54.0														52.3m×2.6	2.2

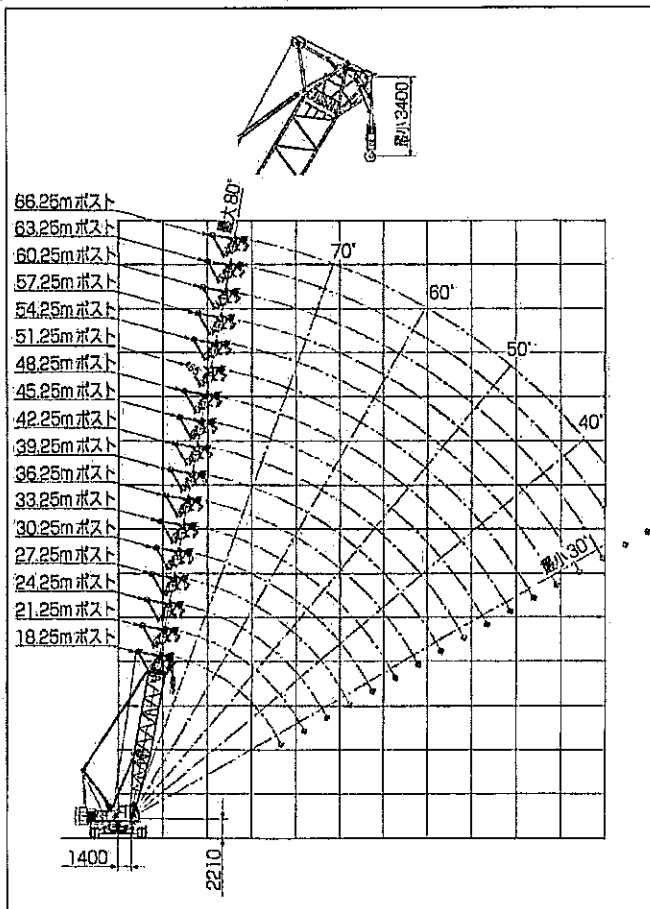


ポスト
定格総荷重

単位：(t)

主吊高さ(m) 作業半径(m)	63.25	66.25
6.0		
7.0		
8.0		
9.0		
10.0		
12.0	13.9m×18.0	
14.0	18.0	14.3m×13.0
16.0	18.0	13.0
18.0	18.0	13.0
20.0	20.1m×12.0	13.0
22.0	15.6	13.0
24.0	13.7	14.7m×13.0
26.0	12.0	11.9
28.0	10.8	10.5
30.0	9.5	9.4
32.0	8.4	8.3
34.0	7.6	7.5
36.0	6.8	6.7
38.0	6.1	6.0
40.0	5.5	5.4
42.0	4.9	4.8
44.0	4.4	4.2
46.0	3.8	3.7
48.0	3.3	3.2
50.0	2.8	2.7
52.0	2.4	2.3
54.0	2.0	1.9

■ポストクレーン作業範囲図



注意事項

1. 本表の定格総荷重は機械の水平堅土上に於ける転倒両重の78%以内、前方安全度1.15以上の値です。
2. 作業半径とは、旋回中心からフック位置までの水平距離をいいます。
3. 実際に吊り上げ得る荷重は、本表の値からフックブロック等の吊り具の重量を差し引いた値になります。
40tフック……………0.95t
20tフック……………0.75t
4. 定格総荷重は、ワイヤロープの掛数によっても下記の如く制限されます。
20.0tまで……………2条掛
40.0tまで……………4条掛

■分解質量及び概略寸法

	主要部品名	単体質量 (ton)	個数	寸法 (m) 長さ×幅×高さ																							
本 体	本体 (Aフレーム、各ロープ、クローラなし)	(31.8)	(1)	8.44×6.17×3.79																							
	本体 (Aフレーム、各ロープ付、クローラなし)	(36.2)	(1)	9.17×3.37×3.29																							
	本体 (Aフレーム、各ロープ付、カウンタウエイト、アタッチメントなし)	62.2	1	10.31×6.17×3.79																							
	クローラ	13.0	2	7.88×0.92×1.18																							
	カウンタウエイト (フル装備)	50.7	7	4.37×1.34×1.86																							
	カウンタウエイト配置と寸法 (mm)																										
	<table border="1" style="float: right; margin-top: 10px;"> <tr><td>1</td><td>左上</td><td>4.0トン</td></tr> <tr><td>2</td><td>右上</td><td>5.3トン</td></tr> <tr><td>3</td><td>左中</td><td>2.7トン</td></tr> <tr><td>4</td><td>右中</td><td>3.5トン</td></tr> <tr><td>5</td><td>中央上</td><td>5.8トン</td></tr> <tr><td>6</td><td>中側</td><td>14.7トン</td></tr> <tr><td>7</td><td>下側</td><td>14.7トン</td></tr> <tr><td>—</td><td>合計</td><td>50.7トン</td></tr> </table>				1	左上	4.0トン	2	右上	5.3トン	3	左中	2.7トン	4	右中	3.5トン	5	中央上	5.8トン	6	中側	14.7トン	7	下側	14.7トン	—	合計
1	左上	4.0トン																									
2	右上	5.3トン																									
3	左中	2.7トン																									
4	右中	3.5トン																									
5	中央上	5.8トン																									
6	中側	14.7トン																									
7	下側	14.7トン																									
—	合計	50.7トン																									
ク レ ン ア タ ッ チ メ ン ト	インナーブーム (ブームリミットストップ付)	2.3	1	7.8×1.9×2.1																							
	アウトターブーム (ペンダントロープ付)	2.65	1	11.2×1.9×1.95																							
	3mインサートブーム (ペンダントロープ付)	0.55	必要数	3.1×1.9×1.9																							
	6mインサートブーム (ペンダントロープ付)	0.9	必要数	6.1×1.9×1.9																							
	9mインサートブーム (ペンダントロープ付)	1.25	必要数	9.1×1.9×1.9																							
	イコライザ	0.65	1	1.8×0.8×0.3																							
	インナージブ (ジブリミットストップ付)	1.55	1	8.5×1.35×1.5																							
	アウトタージブ (ペンダントロープ付)	1.05	1	9.3×1.35×1.6																							
	1m補助ジブ	0.27	1	1.6×0.45×0.4																							
	6mインサートジブ (ペンダントロープ付)	0.53	必要数	6.1×1.35×1.3																							
	100tonブロック	1.6	1	0.82×2.1×0.8																							
1.1tonブロック (ラフィングジブと共通)	0.4	1	0.36×1.32×0.36																								
ラ ッ フ ア ン ク ジ ブ ア タ ッ チ メ ン ト	インナーポスト (インナーポストヨーク、スタビライザ付)	3.4	1	7.8×1.9×2.1																							
	タワートップ	2.2	1	3.9×1.95×2.8																							
	3mインサートポスト (3mインサートブーム共通)	0.55	必要数	3.1×1.9×1.9																							
	6mインサートポスト (6mインサートブーム共通)	0.9	必要数	6.1×1.9×1.9																							
	9mインサートポスト (9mインサートブーム共通)	1.25	必要数	9.1×1.9×1.9																							
	ミッドルイコライザ	0.36	1	1.2×0.6×0.3																							
	ストラット	1.9	一式	6.6×1.7×1.2																							
	タワーインナージブ (ジブリミットストップ付)	1.2	1	8.1×1.95×1.2																							
	タワーアウトタージブ (ペンダントロープ付)	0.92	1	9.4×1.35×1.2																							
	3mタワーインサートジブ (ペンダントロープ付)	0.32	必要数	3.1×1.35×1.2																							
	6mタワーインサートジブ (ペンダントロープ付)	0.53	必要数	6.1×1.35×1.2																							
	9mタワーインサートジブ (ペンダントロープ付)	0.75	必要数	9.1×1.35×1.2																							
	40tonブロック (ポスト作業用)	0.95	1	0.8×1.9×0.44																							
20tonブロック (ポスト、ジブ作業用共通)	0.75	1	0.8×1.74×0.35																								

◆このクレーンを操作するためには、移動式クレーン運転士免許が必要です。また、五掛け作業を行う人は玉掛け技能講習修了証が必要です。

◆掲載の図は、カタログ用に作図したものであり、実物とは異なる場合があります。また本仕様は予告なく変更することがあります。

IHI 石川島建機株式会社

東京本部 東京都中央区八重洲2-9-7(石興ビル)〒104-8480
電話(03)3277-3961

北海道支店	(011)281-3061	関西支店	(06)6387-4674
東北支店	(022)288-2100	広島営業所	(082)295-9930
甲信越営業所	(0263)26-1822	高松営業所	(087)867-3221
静岡営業所	(054)287-1911	九州支店	(092)503-1855
中部支店	(052)853-6811	鹿児島営業所	(099)223-1203
富山営業所	(0764)82-3200		

特約店・販売店



REGISTERED FIRM
NO.0124-ISO 9001

IK002CR0107ST10

移動式クレーン明細書

製造許可年月日及び番号
平成 13年 3月 30日 神奈川府第1069号

型式第15号

※事業の種類		種類及び型式		クローラクレーン ジブ吊り上げ式 巻式	つり上荷重	クレーン タワークレーン	100.0t 20.0t	
設 置 地 址	電話 ()	定		(ジブの長さ) m				
		格		作業半径 m				
		度		定格荷重 t				
		度		定 定	つり上 H	(別紙のとおり)		
		度		格	m/s L			
		度		度	起伏 m/s			
度		度	旋回度 rad/s					
度		度	走行 m/s					
度		度	ロープ係数					
構 造	ジブの最大長さ		別紙のとおり		構成	原価	用途	
	ジブ 使用 範囲	傾斜角の範囲	15度~90度		巻上用	10mm	ドラム	巻上用
		旋回 限度	260度		起伏用	10mm	シム	起伏用
		最大作業半径	別紙の通り		伸縮用		シム	巻上用
		最大作業半径	別紙の通り		旋回用		シム	起伏用
	アウトリガー		有 (無)		ワイヤロープ		用途	
台車		別紙の通り		安全装置の種類及び性能		直径		
走行装置		(ローラ)ホイール、台車		過巻防止装置 重錘を押し上マイクロスイッチを閉じ 油圧バルブをリリーフさせ巻上モータを停止させる方式。		巻上ブレーキ 油圧バルブブロック及び 足踏ペダル操作式外側 麻縮ハンドブレーキ形		
継ぎジブのそれぞれ の長さの数		主ジブ 別紙のとおり 補ジブ 別紙のとおり		ジブ過巻防止装置 ジブを制限角度に巻上るとマイクロ スイッチを閉じ油圧バルブをリリー フさせ巻上モータを停止させる方式		ジブ起伏ブレーキ 油圧バルブブロック及び 深式多板ブレーキ形		
種類		ディーゼル 機関		ドラムロック 巻上ドラム及びジブ巻上ドラムの直 車にラチェットを入れドラムを固定 する。		旋回ブレーキ 深式多板式ブレーキ 電磁弁操作式		
定格出力		235 KW KW KW		リリーフ弁、カウンターバランス弁 油圧回路に異常発生の場合、回路の 保持及び吊荷の落下、ジブの降下を 防止する。		進行ブレーキ 油圧バルブブロック及び 深式多板ブレーキ形		
用途		つり上げ ジブ起伏 旋回 走行		過負荷防止装置 総額及び自動停止式許可荷重の90%で 傾斜警報、100%で連続警報及び100%で 自動停止する方式。				
つそ りの 具重 及危	フック		グラブバケット		リフマダ		その他	
製 造 者 年 及 月 日	石川島建機株式会社							検査済 済 印
	平成 13年 3月 13日 製造							
備 考	1. 本機の型式は CCH1000です。 フックは 100T 10条併用です。 2. 本機は動力ジブ降下装置、動力荷重降下装置付です。 3. 本表に示す定格の項に於いて、その他の場合は添付荷重表を参照のこと。 4. 本機ジブ材質は 785N/mm ² 高張力鋼です。 5. ワイヤロープ項の空印については、検査時臨認済みワイヤロープです。							



検査員官職氏名印
地方産業安全専門官
高橋宏幸

<備考> 1. ※印を附してある欄は記入しないこと。
 2. 「つり具及びその重量」の欄は、該当する事項に○印を附し、重量をその下の()内に記入のこと。「その他」に○印を附したときは、その右の()内につり具の名称を記入のこと。
 3. 「備考」の欄には、特殊な材料を使用すること、つりチェーンを使用すること、その他参考となる事項を記入のこと。

別紙明細書

機種 CCH1000
 号機 90234

つり上げ荷

主ツック 100 t
 補ツック 11 t
 主ジジ 72.0m
 補ジジ 1.0m

ジジの最大長

最大作業半径 52.0m

つり上げ荷重

20.0 t

ジジの最大長さ

ボスト 51.25m
 ジジ 44.0m
 最大作業半径 63.0m

定 格	定 格	定 格	種類及び型式		最大作業半径		最大作業半径	
			m	t	18.0+1.0	72.0+1.0	27.25+23.0	48.25+23.0
作業半径	5.5	17.2	18.0	52.0	18.5	23.8	52.0	14.0
定格荷重	98.4	23.5	13.75	1.25	10.6	10.8	0.9	19.25
つり上げ	H	0.2	0.8	0.8	1.7	1.7	1.7	0.8
起伏	L	0.1	0.4	0.4	0.8	0.8	0.8	0.4
旋回速度	m/s	0.1	0.1	0.1	0.1	0.1	0.1	0.1
旋回度	rad/s	0.2	0.2	0.2	0.2	0.2	0.2	0.2
走行	m/s	0	0	0	0	0	0	0
ロープ条数	m/s	10	10	2	2	1	1	2

クレーン仕様

構造	成	直径	ドラム用途	直径	用途	直径
巻上用	主補	26mm	クレーン主巻上	520mm	クレーン主巻上	494mm
起伏用	主補	26mm	クレーン補巻上	520mm	クレーン補巻上	494mm
伸縮用	主補	22mm	クレーン主巻上	520mm	クレーン主巻上	494mm
旋回用	主補	22mm	クレーン補巻上	520mm	クレーン補巻上	494mm

構造	成	直径
巻上用	主補	26mm
起伏用	主補	22mm
伸縮用	主補	26mm
旋回用	主補	26mm

構造	成	直径
巻上用	主補	26mm
起伏用	主補	26mm
伸縮用	主補	26mm
旋回用	主補	26mm

構造	成	直径
巻上用	主補	26mm
起伏用	主補	26mm
伸縮用	主補	26mm
旋回用	主補	26mm

構造	成	直径
巻上用	主補	26mm
起伏用	主補	26mm
伸縮用	主補	26mm
旋回用	主補	26mm

構造	成	直径
巻上用	主補	26mm
起伏用	主補	26mm
伸縮用	主補	26mm
旋回用	主補	26mm

構造	成	直径
巻上用	主補	26mm
起伏用	主補	26mm
伸縮用	主補	26mm
旋回用	主補	26mm

構造	成	直径
巻上用	主補	26mm
起伏用	主補	26mm
伸縮用	主補	26mm
旋回用	主補	26mm

構造	成	直径
巻上用	主補	26mm
起伏用	主補	26mm
伸縮用	主補	26mm
旋回用	主補	26mm

構造	成	直径
巻上用	主補	26mm
起伏用	主補	26mm
伸縮用	主補	26mm
旋回用	主補	26mm

構造	成	直径
巻上用	主補	26mm
起伏用	主補	26mm
伸縮用	主補	26mm
旋回用	主補	26mm

構造	成	直径
巻上用	主補	26mm
起伏用	主補	26mm
伸縮用	主補	26mm
旋回用	主補	26mm

構造	成	直径
巻上用	主補	26mm
起伏用	主補	26mm
伸縮用	主補	26mm
旋回用	主補	26mm

■分解質量及び概略寸法

主要部品名	単体質量(ton)	個数	寸法(m)長さ×幅×高さ																					
本体(Aフレーム、ロープ付、クローラなし)	(31.8)	(1)	8.44×6.17×3.79																					
本体(Aフレーム、ロープ付、クローラなし)	(36.2)	(1)	9.17×8.37×3.29																					
本体(Aフレーム、ロープ付、クローラなし)	62.2	1	10.51×6.17×3.79																					
クローラ	13.0	2	7.88×0.92×1.18																					
キャタピラ駆動機(モーター付)	50.7	7	4.37×1.34×1.88																					
キャタピラ駆動機(モーター付)	<table border="1" style="float: right; margin-top: 10px;"> <tr><td>1</td><td>長さ</td><td>1100</td></tr> <tr><td>2</td><td>高さ</td><td>250</td></tr> <tr><td>3</td><td>高さ</td><td>380</td></tr> <tr><td>4</td><td>長さ</td><td>545</td></tr> <tr><td>5</td><td>長さ</td><td>310</td></tr> <tr><td>6</td><td>長さ</td><td>345</td></tr> <tr><td>7</td><td>長さ</td><td>480</td></tr> </table>			1	長さ	1100	2	高さ	250	3	高さ	380	4	長さ	545	5	長さ	310	6	長さ	345	7	長さ	480
1	長さ	1100																						
2	高さ	250																						
3	高さ	380																						
4	長さ	545																						
5	長さ	310																						
6	長さ	345																						
7	長さ	480																						
インナーフレーム(クローラ用共通)	2.3	(1)	7.8×1.9×2.1																					
クローラフレーム(クローラ用共通)	2.65	(1)	11.2×1.9×1.95																					
3mインナーフレーム(クローラ用共通)	0.55	(2)	6.1×1.9×1.9																					
6mインナーフレーム(クローラ用共通)	0.9	(2)	6.1×1.9×1.9																					
9mインナーフレーム(クローラ用共通)	1.25	(2)	9.1×1.9×1.9																					
クローラ	0.65	(1)	1.8×0.8×0.6																					
クローラフレーム(クローラ用共通)	1.55	(1)	8.6×1.35×1.6																					
クローラフレーム(クローラ用共通)	1.05	(1)	9.3×1.35×1.6																					
1mクローラ	0.27	(1)	1.6×0.45×0.4																					
6mクローラ(クローラ用共通)	0.53	(2)	6.1×1.35×1.6																					
100cmクローラ	1.6	(1)	0.82×2.1×0.8																					
11tonクローラ(クローラ用共通)	0.4	(1)	0.36×1.32×0.36																					
クローラフレーム(クローラ用共通)	3.4	(1)	7.8×1.9×2.1																					
クローラ	2.2	(1)	3.9×1.95×2.6																					
3mクローラ(クローラ用共通)	0.55	(2)	6.1×1.9×1.9																					
6mクローラ(クローラ用共通)	0.9	(2)	6.1×1.9×1.9																					
9mクローラ(クローラ用共通)	1.25	(2)	9.1×1.9×1.9																					
クローラ	0.36	(1)	1.2×0.6×0.9																					
クローラ	1.9	(1)	6.6×1.75×1.2																					
クローラフレーム(クローラ用共通)	1.2	(1)	8.1×1.95×1.2																					
クローラフレーム(クローラ用共通)	0.92	(1)	9.4×1.35×1.2																					
3mクローラ(クローラ用共通)	0.32	(2)	3.1×1.35×1.2																					
6mクローラ(クローラ用共通)	0.59	(2)	6.1×1.35×1.2																					
9mクローラ(クローラ用共通)	0.75	(2)	9.1×1.35×1.2																					
40tonクローラ(クローラ用共通)	0.95	(1)	0.8×1.9×0.44																					
20tonクローラ(クローラ用共通)	0.75	(1)	0.8×1.74×0.35																					

◆このクレーンを操作するためには、移動式クレーン運転士免許が必要です。また、五掛付作業を行う人は五掛技能講習修了証が必要です。

◆掲載の図は、カタログ用に作図したものであり、実物とは異なる場合があります。また本仕様は予告なく変更することがあります。

■分解質量及び概略寸法

	主要部品名	単体質量(ton)	個数	寸法(m)長さ×幅×高さ																							
本 体	本体(Aフレーム、各ロープ、クローラなし)	(31.8)	(1)	8.44×6.17×3.79																							
	本体(Aフレーム、各ロープ付、クローラなし)	(36.2)	(1)	9.17×3.37×3.29																							
	本体(Aフレーム、各ロープ付、カウンタウェイト、アタッチメントなし)	62.2	1	10.31×6.17×3.79																							
	クローラ	13.0	2	7.88×0.92×1.18																							
	カウンタウェイト (フル装備)	50.7	7	4.37×1.34×1.86																							
	カウンタウェイト配置と寸法(mm)	<p>Technical drawing showing counterweight configuration with dimensions: 1,100, 1,250, 1,380, 4,870, 545, 340, 545, 430, 1,335. Weights are indicated for various sections.</p>																									
		<table border="1"> <tr><td>1</td><td>左上</td><td>4.0トン</td></tr> <tr><td>2</td><td>右上</td><td>5.3トン</td></tr> <tr><td>3</td><td>左中</td><td>2.7トン</td></tr> <tr><td>4</td><td>右中</td><td>3.5トン</td></tr> <tr><td>5</td><td>中央上</td><td>5.8トン</td></tr> <tr><td>6</td><td>中央</td><td>14.7トン</td></tr> <tr><td>7</td><td>中央下</td><td>14.7トン</td></tr> <tr><td>合計</td><td></td><td>50.7トン</td></tr> </table>	1	左上	4.0トン	2	右上	5.3トン	3	左中	2.7トン	4	右中	3.5トン	5	中央上	5.8トン	6	中央	14.7トン	7	中央下	14.7トン	合計		50.7トン	
1	左上	4.0トン																									
2	右上	5.3トン																									
3	左中	2.7トン																									
4	右中	3.5トン																									
5	中央上	5.8トン																									
6	中央	14.7トン																									
7	中央下	14.7トン																									
合計		50.7トン																									
ク レ ー ン ア タ ッ チ メ ン ト	インサートブーム(ブームリミットストップ付)	2.3	1	7.8×1.9×2.1																							
	アウトバーム(ペンダントロープ付)	2.65	1	11.2×1.9×1.95																							
	3mインサートブーム(ペンダントロープ付)	0.55	必要数	3.1×1.9×1.9																							
	6mインサートブーム(ペンダントロープ付)	0.9	必要数	6.1×1.9×1.9																							
	9mインサートブーム(ペンダントロープ付)	1.25	必要数	9.1×1.9×1.9																							
	イコライザ	0.65	1	1.8×0.8×0.3																							
	インナージブ(ジブストラットペンダントロープ付)	1.55	1	8.5×1.35×1.5																							
	アウトバーム(ペンダントロープ付)	1.05	1	9.3×1.35×1.3																							
	1m補助ジブ	0.27	1	1.6×0.45×0.4																							
	6mインサートジブ(ペンダントロープ付)	0.53	必要数	6.1×1.35×1.3																							
	100tonフック	1.6	1	0.82×2.1×0.8																							
	11tonフック(ラフインクジブと共通)	0.4	1	0.36×1.32×0.36																							
	ラ ッ フ イ ン ク ジ ブ ア タ ッ チ メ ン ト	インナーポスト(インナーポストヨーク、スタビライザ付)	3.4	1	7.8×1.9×2.1																						
タワートップ		2.2	1	3.9×1.95×2.8																							
3mインサートポスト(3mインサートブーム共通)		0.55	必要数	3.1×1.9×1.9																							
6mインサートポスト(6mインサートブーム共通)		0.9	必要数	6.1×1.9×1.9																							
9mインサートポスト(9mインサートブーム共通)		1.25	必要数	9.1×1.9×1.9																							
ミドルイコライザ		0.36	1	1.2×0.6×0.3																							
ストラット		1.9	一式	6.6×1.7×1.2																							
タワーインサートジブ(ジブリミットストップ付)		1.2	1	8.1×1.95×1.2																							
タワーアウトバーム(ペンダントロープ付)		0.92	1	9.4×1.35×1.2																							
3mタワーインサートジブ(ペンダントロープ付)		0.32	必要数	3.1×1.35×1.2																							
6mタワーインサートジブ(ペンダントロープ付)		0.53	必要数	6.1×1.35×1.2																							
9mタワーインサートジブ(ペンダントロープ付)		0.75	必要数	9.1×1.35×1.2																							
40tonフック(ポスト作業用)		0.95	1	0.8×1.9×0.44																							
20tonフック(ポスト、ジブ作業用共通)	0.75	1	0.8×1.74×0.35																								

◆このクレーンを操作するためには、移動式クレーン運転士免許が必要です。また、玉掛け作業を行う人は玉掛け技能講習修了証が必要です。

◆掲載の図は、カタログ用に作成したものであり、実物とは異なる場合があります。また本仕様は予告なく変更することがあります。